

Podstawowe informacje



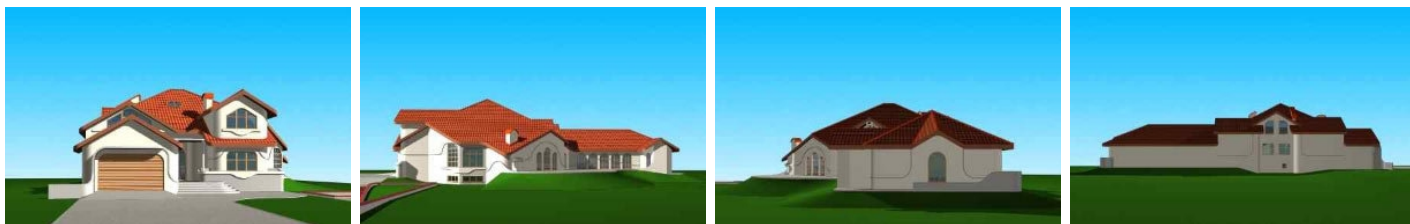
Dane techniczne projektu

Całkowita powierzchnia	610.60 m²
Powierzchnia użytkowa	498 m²
Wymiary budynku	20.41 x 35.95 m
Kąt nachylenia	30°
Wymiary działki	26.41 x 29.10 m

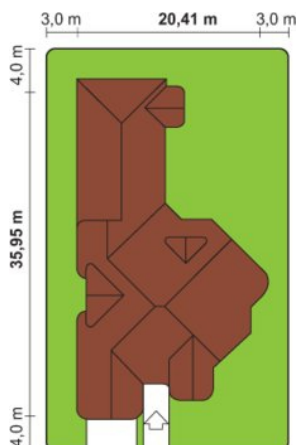
Opis projektu

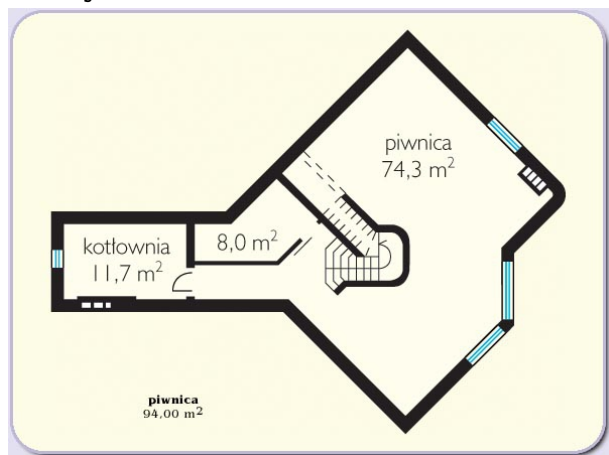
Budynek parterowy, z poddaszem użytkowym, podpiwniczony częściowo, przeznaczony dla 4-5 osób. Część sypialna została zlokalizowana na poddaszu, parter stanowi przestrzeń ogólnoużytkową i rekreacyjną. Otwarta klatka schodowa dzieli przestrzeń salonu, jadalni i hallu. Kąt nachylenia dachu 30°. Istnieje możliwość realizacji bez części basenowej. W budynku mają zastosowanie elementy feng-shui.

Elewacje



Sytuacje



Rzuty**Piwnica 94 m²**

Pom. gospodarcze

74.30 m²

Pom. gospodarcze

8.00 m²

Kotłownia

11.70 m²**Parter 366.00 m²**

Wiatrołap

4.00 m²

Salon

44.10 m²

Jadalnia

24.70 m²

Kuchnia

17.10 m²

Spizarnia

2.20 m²

Garaż

38.80 m²

Schowek

7.60 m²

Garderoba

7.60 m²

Komunikacja

28.50 m²

Pralnia

8.80 m²

Pokój rekreacyjny

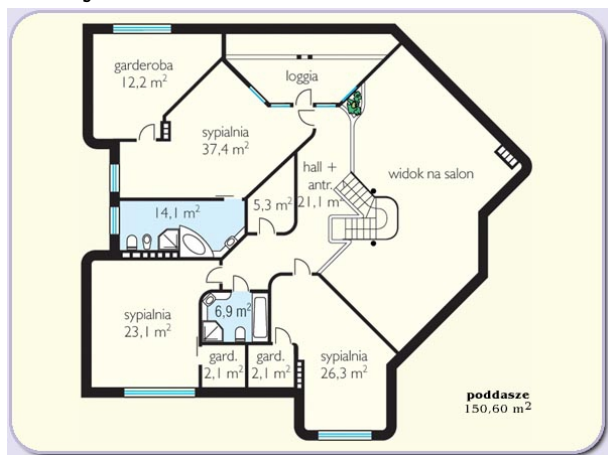
10.40 m²

Basen

149.40 m²

Gabinet

22.80 m²

Rzuty

Poddasze 150.60 m²

Antresola	21.10 m ²
Garderoba	12.20 m ²
Sypialnia	26.30 m ²
Garderoba	2.10 m ²
Garderoba	2.10 m ²
Łazienka	6.90 m ²
Sypialnia	23.10 m ²
Łazienka	14.10 m ²
Pom. gospodarcze	5.30 m ²
Sypialnia	37.40 m ²