

Podstawowe informacje



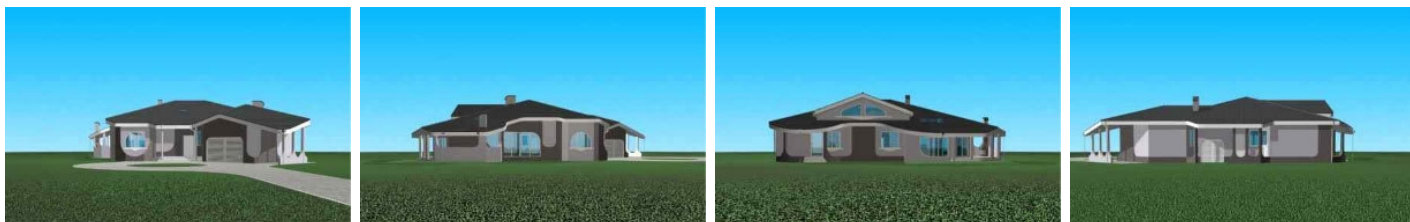
Dane techniczne projektu

Całkowita powierzchnia	345.90 m²
Powierzchnia użytkowa	280.10 m²
Wymiary budynku	23.25 x 26.58 m
Kąt nachylenia	20°
Wysokość budynku	6.92 m
Wymiary działki	29.25 x 32.75 m

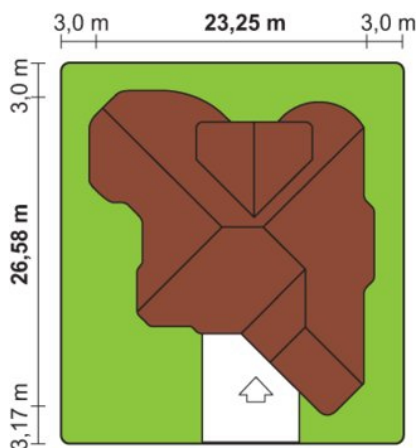
Opis projektu

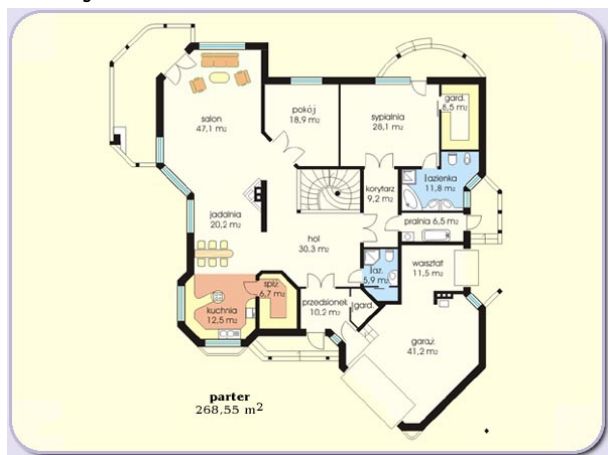
Budynek mieszkalny, jednorodzinny, wolno stojący, parterowy, niepodpiwniczony z apartamentem na antresoli i garażem w obrysie bryły budynku. Dach o spadku połaci 20°. Parter ogólnorodzinny, otwarty przestrzennie z otwartą klatką schodową i antresolą poddasza na pokój dzienny. Poddasze pełni funkcję zaplecza sypialnego z obsługującymi je sanitariatami.

Elewacje

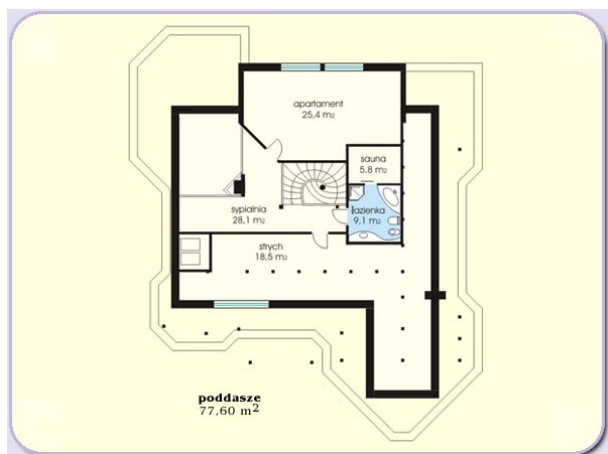


Sytuacje



Rzuty

Parter 268.60 m²

Wiatrołap	10.20 m ²
Pokój	18.90 m ²
Pokój dzienny	47.10 m ²
Jadalnia	20.20 m ²
Kuchnia	12.50 m ²
Spizarnia	6.70 m ²
Hall	30.30 m ²
Korytarz	9.20 m ²
Garderoba	0.00 m ²
Garaż dwustan.	41.20 m ²
Pom. gospodarcze	11.50 m ²
Łazienka	5.90 m ²
Pom. gospodarcze	6.50 m ²
Łazienka	11.80 m ²
Garderoba	8.50 m ²
Pokój	28.10 m ²


Poddasze 77.30 m²

Korytarz	18.50 m ²
Strych	18.50 m ²
Łazienka	9.10 m ²
Sauna	5.80 m ²
Pokój	25.40 m ²