

Podstawowe informacje



Dane techniczne projektu

Całkowita powierzchnia	125.64 m²
Powierzchnia użytkowa	96.95 m²
Powierzchnia zabudowy	115.90 m²
Powierzchnia dachu	196.47 m²
Kubatura	527.95 m³
Wymiary budynku	13 x 9.50 m
Kąt nachylenia	38°
Wysokość budynku	8.31 m
Wymiary działki	21 x 17.80 m



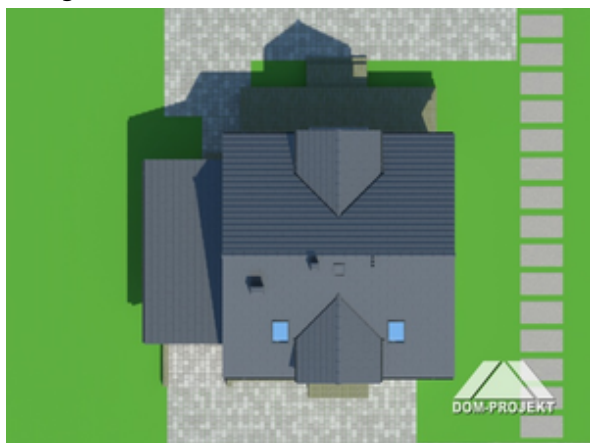
Opis projektu

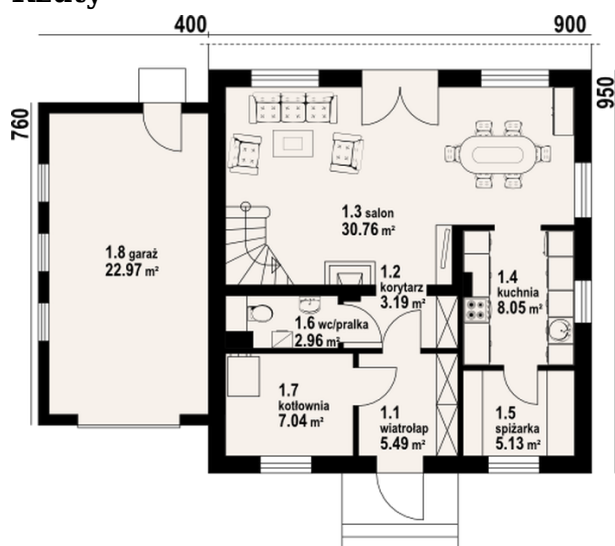
Dom przeznaczony dla 3-4 osobowej rodziny o tradycyjnej estetyce oraz prostej konstrukcji. Na parterze strefa dzienna składająca się z salonu i wydzielonej kuchni. Uzupełnieniem kuchni jest pojemna spiżarnia. W salonie kominek, oraz schody prowadzące na poddasze. Dodatkowo na parterze pom. kotłowni, a do budynku dobudowany garaż. Na poddaszu znajdują się trzy sypialnie, obszerna łazienka i schowek.

Elewacje

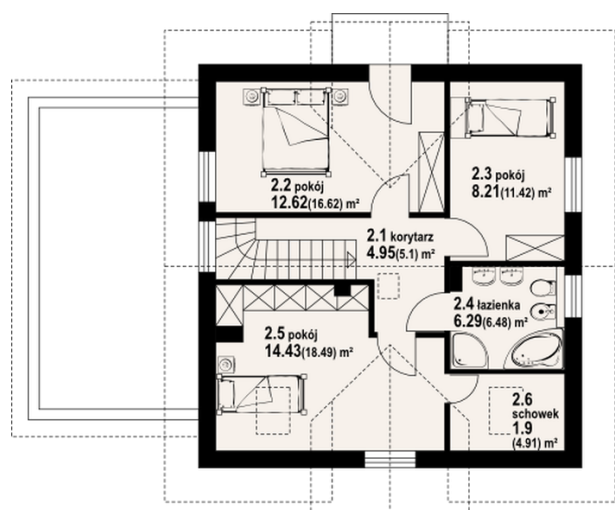


Sytuacje



Rzuty

Parter 62.62 m²

wiatrołap	5.49 m ²
korytarz	3.19 m ²
salon	30.76 m ²
kuchnia	8.05 m ²
spiżarka	5.13 m ²
wc/pralka	2.96 m ²
kotłownia	7.04 m ²
garaż	22.97 m ²


Poddasze 63.02 m²

korytarz	4.95 m ²
pokój	12.62 m ²
pokój	8.21 m ²
łazienka	6.29 m ²
pokój	14.43 m ²
schowek	1.90 m ²