

Podstawowe informacje



Dane techniczne projektu

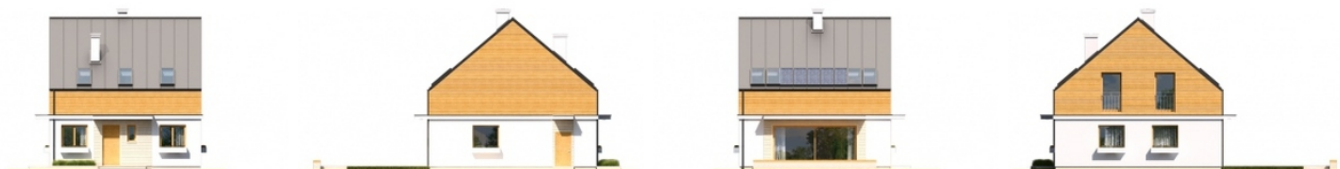
Całkowita powierzchnia	108.75 m²
Powierzchnia użytkowa	105.23 m²
Powierzchnia zabudowy	81.88 m²
Powierzchnia dachu	99.61 m²
Kubatura	343.27 m³
Wymiary budynku	8.60 x 9.50 m
Kąt nachylenia	40°
Wysokość budynku	8.63 m
Wymiary działki	16.60 x 21.50 m



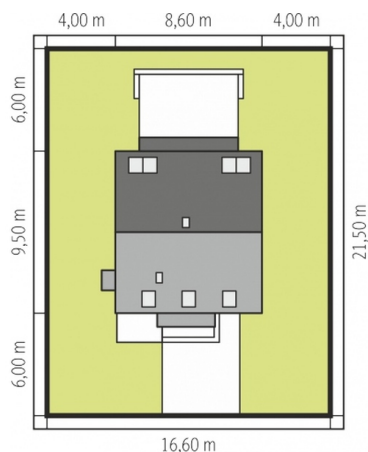
Opis projektu

Dom parterowy z poddaszem użytkowym, niepodpiwniczony, przeznaczony dla 3-4 osobowej rodziny. Strefę dzienną na parterze tworzy pokój dzienny z centralnie umieszczonym kominkiem, połączony z jadalnią, a także kuchnia oraz toaleta. Na parterze znajduje się również przestronna kotłownia. Na poddaszu zaplanowano strefę nocną, składającą się z trzech sypialni i łazienki. Dom E3 ECONOMIC (wersja B) to udany mariaż tradycyjnej architektury i nowoczesnych rozwiązań. Zwarta, kompaktowa bryła z łatwością wpisze się w przestrzeń każdej, nawet niewielkiej działki. Funkcjonalny układ domu...

Elewacje



Sytuacje



Rzuty**Parter 61.68 m²**

Wiatrołap	2.79 m ²
Hol	7.67 m ²
Kuchnia	10.81 m ²
Pokój dzienny + jadalnia	31.75 m ²
Toaleta	1.11 m ²
Kotłownia	7.55 m ²

Poddasze 47.07 m²

Korytarz	4.47 m ²
Sypialnia	13.74 m ²
Sypialnia	9.65 m ²
Sypialnia	12.22 m ²
Łazienka	6.99 m ²