

## Podstawowe informacje



## Dane techniczne projektu

<b>Całkowita powierzchnia</b>	<b>173 m<sup>2</sup></b>
<b>Powierzchnia użytkowa</b>	<b>145.10 m<sup>2</sup></b>
<b>Powierzchnia zabudowy</b>	<b>149.20 m<sup>2</sup></b>
<b>Powierzchnia dachu</b>	<b>195.45 m<sup>2</sup></b>
<b>Kubatura</b>	<b>485.13 m<sup>3</sup></b>
<b>Wymiary budynku</b>	<b>15.24 x 10.64 m</b>
<b>Kąt nachylenia</b>	<b>37°</b>
<b>Wysokość budynku</b>	<b>8 m</b>
<b>Wymiary działki</b>	<b>22.24 x 18.64 m</b>



## Opis projektu

Projekt Z266 to wygodny i tani w budowie parterowy dom z dwuspadowym dachem. Zaletą tego projektu jest w pełni użytkowe poddasze oraz jednostanowiskowy garaż z pomieszczeniem gospodarczym.

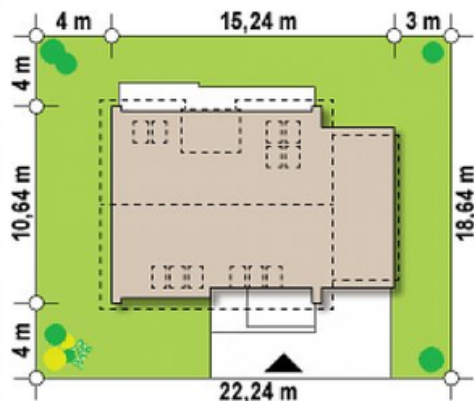
Tradycyjna bryła budynku poprzez nowoczesne wykończenie elewacji została przedstawiona we współczesnym wydaniu.

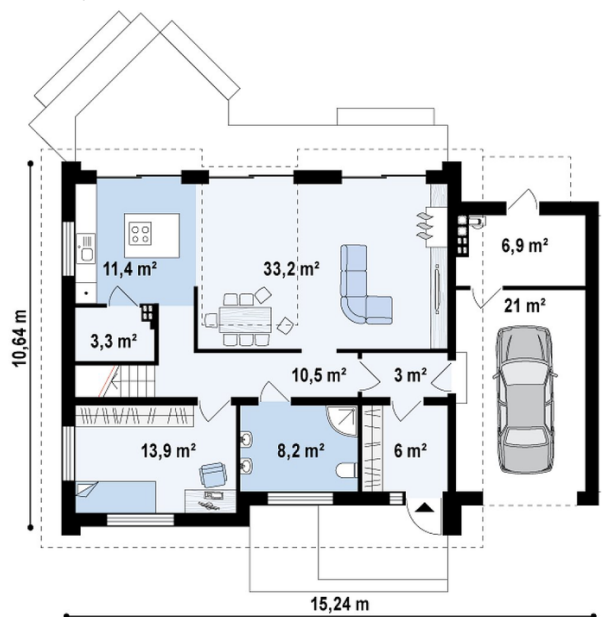
Na parterze mieści się strefa dzienna, którą tworzy dobrze doświetlony salon z jadalnią oraz częściowo zamknięta kuchnia z praktyczną spiżarnią. W salonie oraz kuchni znajdują się drzwi balkonowe prowadzące na taras. Została zaprojektowana rów...

## Elewacje

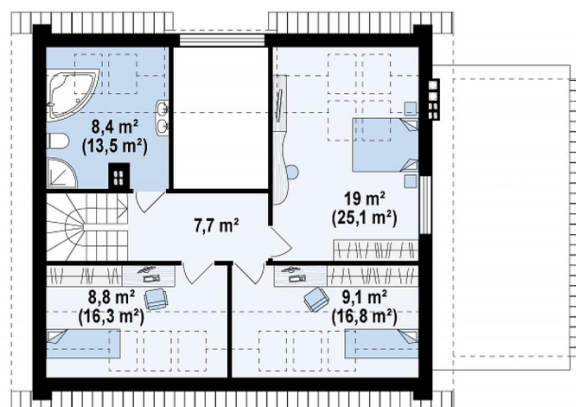


## Sytuacje



**Rzuty**

**Parter 117.50 m<sup>2</sup>**

Salon+jadalnia	33.20 m <sup>2</sup>
Pokój	14.00 m <sup>2</sup>
Łazienka	8.20 m <sup>2</sup>
Hol	3.00 m <sup>2</sup>
Hol	10.50 m <sup>2</sup>
Schowek	3.30 m <sup>2</sup>
Kuchnia	11.40 m <sup>2</sup>
Sień	6.00 m <sup>2</sup>
Garaż+pom. gosp.	27.90 m <sup>2</sup>


**Poddasze 55.50 m<sup>2</sup>**

Pokój	9.80 m <sup>2</sup>
Pokój	9.50 m <sup>2</sup>
Łazienka	8.90 m <sup>2</sup>
Hol	7.70 m <sup>2</sup>
Pokój	19.60 m <sup>2</sup>