

Podstawowe informacje



Dane techniczne projektu

Całkowita powierzchnia	210.37 m²
Powierzchnia użytkowa	177.41 m²
Powierzchnia zabudowy	140.85 m²
Kubatura	825 m³
Wymiary budynku	12.30 x 14.40 m
Kąt nachylenia	40°
Wysokość budynku	8.46 m
Wymiary działki	20.30 x 25.50 m



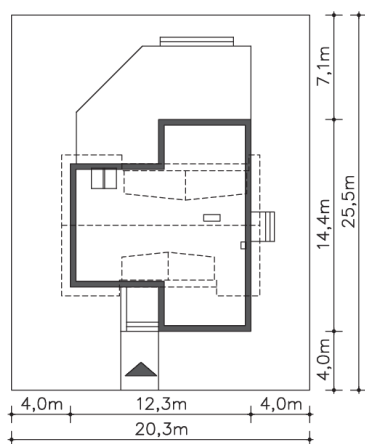
Opis projektu

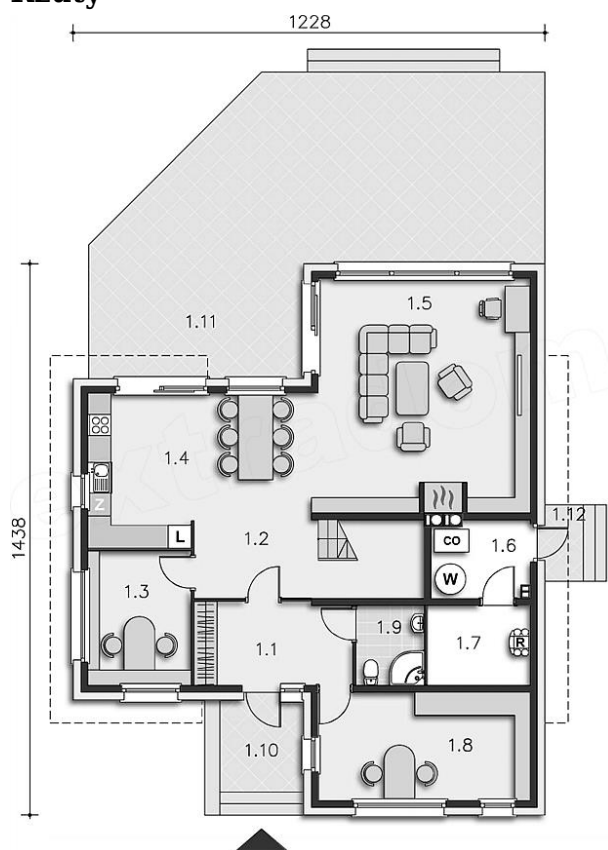
Wersja projektu DCP214, w której inaczej rozwiązano funkcję parteru - duży salon został połączony poprzez jadalnię w jedną przestrzeń z otwartą kuchnią. Na parterze zlokalizowano także dwa gabinety, łazienkę, pomieszczenie gospodarcze i kotłownię z niezależnym wyjściem na zewnątrz. Na poddaszu znajdują się trzy sypialnie, w tym jedna z własną łazienką i garderobą i jasna łazienka. Bryła domu, z prostokątnymi lukarnami i wysuniętym, przeszklonym salonem jest prosta, a jednocześnie elegancka i nowoczesna.

Elewacje

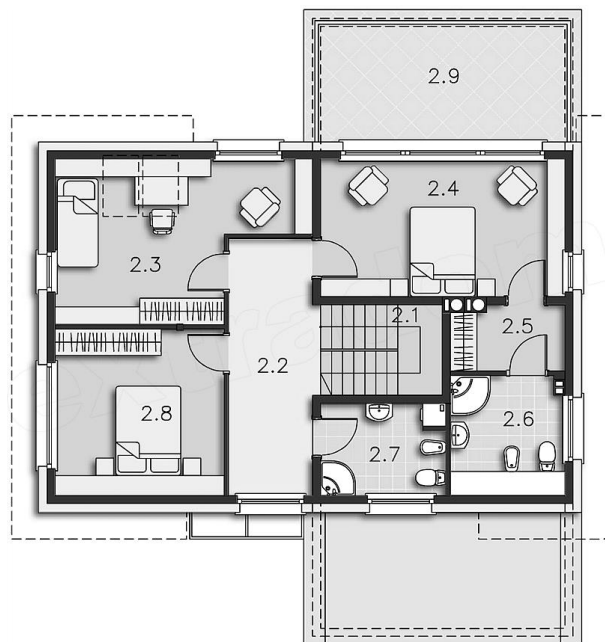


Sytuacje



Rzuty

Parter 113.05 m²

Kotłownia	8.81 m ²
Gabinet	6.43 m ²
Kuchnia, jadalnia	66.08 m ²
Pokój dzienny	2.00 m ²
Pom.pomocnicze	10.00 m ²
Gabinet	9.30 m ²
Łazienka	21.06 m ²
Podest	34.17 m ²
Taras	4.98 m ²
Podest	5.53 m ²
Wiatrołap	15.58 m ²
Komunikacja	3.62 m ²


Poddasze 97.32 m²

Schody	6.00 m ²
Komunikacja	10.98 m ²
Pokój	14.97 m ²
Pokój	17.05 m ²
Garderoba	3.68 m ²
Łazienka	4.94 m ²
Łazienka	5.79 m ²
Pokój	11.46 m ²
Taras	15.00 m ²