

## Podstawowe informacje



## Dane techniczne projektu

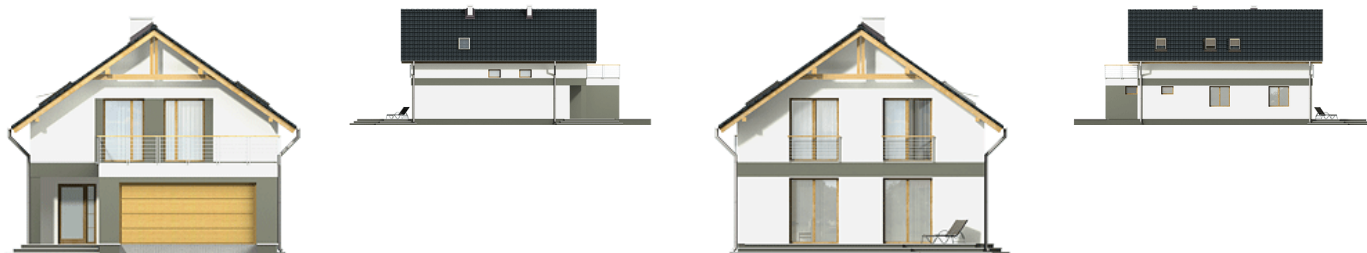
<b>Całkowita powierzchnia</b>	<b>246.30 m<sup>2</sup></b>
<b>Powierzchnia użytkowa</b>	<b>146.60 m<sup>2</sup></b>
<b>Powierzchnia zabudowy</b>	<b>132.50 m<sup>2</sup></b>
<b>Powierzchnia dachu</b>	<b>181.50 m<sup>2</sup></b>
<b>Kubatura</b>	<b>538 m<sup>3</sup></b>
<b>Wymiary budynku</b>	<b>9.10 x 15.30 m</b>
<b>Kąt nachylenia</b>	<b>35°</b>
<b>Wysokość budynku</b>	<b>8.40 m</b>
<b>Wymiary działki</b>	<b>17.10 x 23.30 m</b>



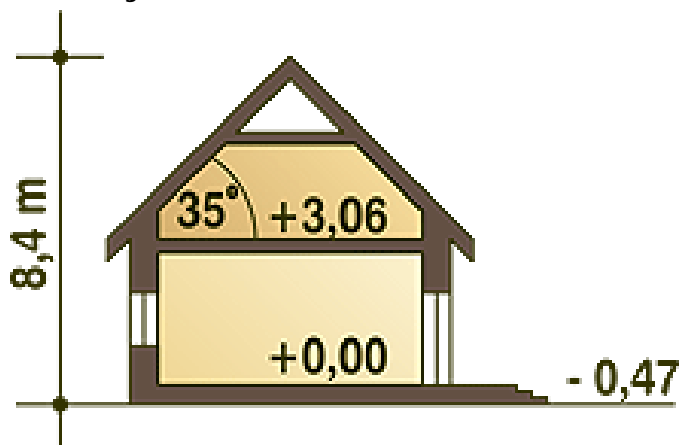
## Opis projektu

Wygodny, reprezentacyjny dom piętrowy dla 5-osobowej rodziny. Prosta bryła przekryta dwuspadowym dachem, z tarasem nad garażem. Wiatrołap prowadzi do obszernego holu, w którym znajdują się schody oraz łazienka. Kuchnia dostępna przez niewielki korytarz sąsiaduje z częścią jadalną salonu, który znajduje się od strony ogrodu i posiada dwa duże wyjścia na taras. Salon jest podzielony na strefy odpoczynku (z kominkiem i TV) i spożywania posiłków. Garaż połączony jest z budynkiem przejściem przez wiatrołap. Poddasze obejmuje 3 wygodne sypialnie dla dzieci, łazienkę ogólnodostępną oraz pokój rodziców...

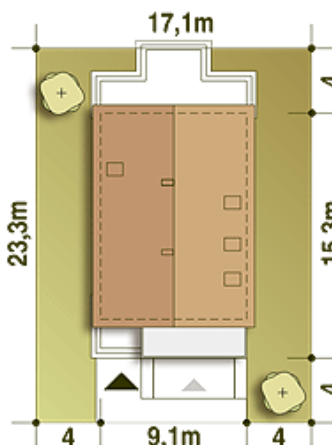
## Elewacje



## Przekrój



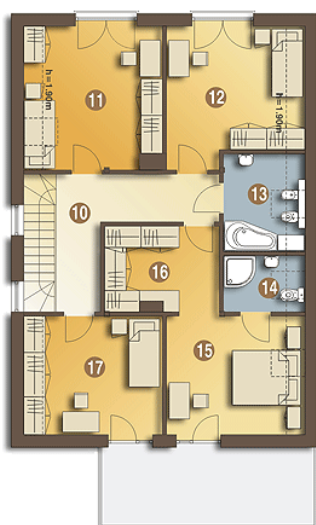
## Sytuacje



**Rzuty**

**Parter 103.40 m<sup>2</sup>**

Wiatrołap	4.70 m <sup>2</sup>
Hol	8.10 m <sup>2</sup>
Schody	3.80 m <sup>2</sup>
Salon	33.30 m <sup>2</sup>
Kuchnia	10.70 m <sup>2</sup>
Pom.gospod.+C.O.*	3.60 m <sup>2</sup>
Łazienka	3.10 m <sup>2</sup>
Korytarz	3.30 m <sup>2</sup>
Garaż*	32.80 m <sup>2</sup>


**Piętro 73.90 m<sup>2</sup>**

Korytarz	9.90 m <sup>2</sup>
Sypialnia	14.70 m <sup>2</sup>
Sypialnia	13.70 m <sup>2</sup>
Łazienka	5.40 m <sup>2</sup>
Łazienka	3.10 m <sup>2</sup>
Sypialnia	15.40 m <sup>2</sup>
Garderoba	5.20 m <sup>2</sup>
Sypialnia	12.30 m <sup>2</sup>