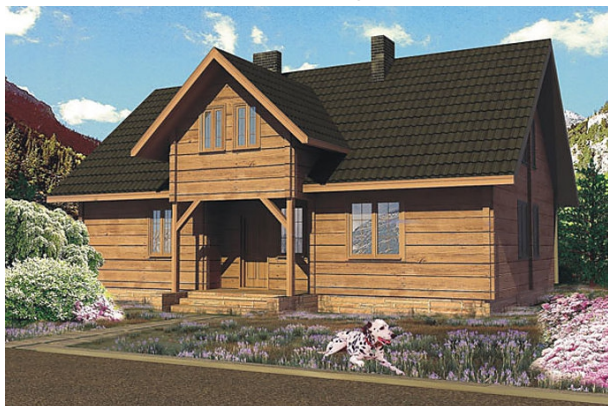


Podstawowe informacje



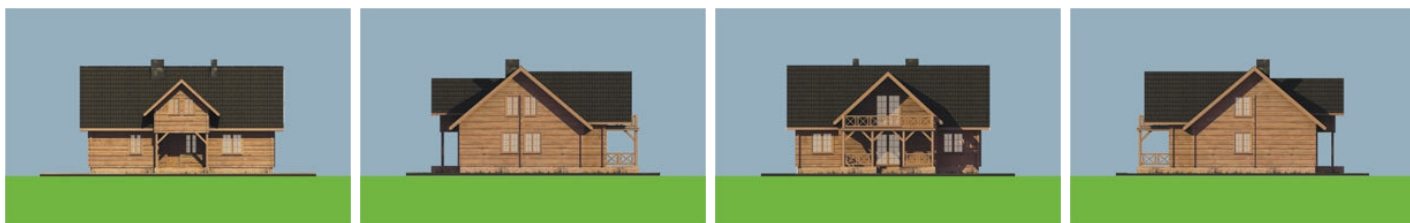
Dane techniczne projektu

Powierzchnia użytkowa	159.20 m ²
Powierzchnia zabudowy	113.20 m ²
Powierzchnia dachu	231.50 m ²
Kubatura	692 m ³
Wymiary budynku	9.60 x 12.60 m
Kąt nachylenia	40°
Wysokość budynku	7.30 m
Wymiary działki	17.60 x 20.60 m

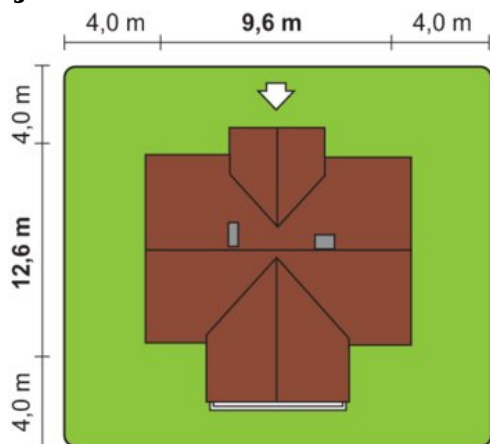
Opis projektu

Budynek jednorodzinny, wolno stojący, niepodpiwniczony, z poddaszem użytkowym. Projekt dostępny w lustrzanym odbiciu.

Elewacje



Sytuacje



Rzuty
