

Podstawowe informacje



Dane techniczne projektu

Całkowita powierzchnia	166.30 m²
Powierzchnia użytkowa	166.16 m²
Powierzchnia zabudowy	240 m²
Powierzchnia dachu	317.60 m²
Kubatura	494.20 m³
Wymiary budynku	16.41 x 15.88 m
Kąt nachylenia	22°
Wysokość budynku	5.95 m
Wymiary działki	23.41 x 23.88 m



Opis projektu

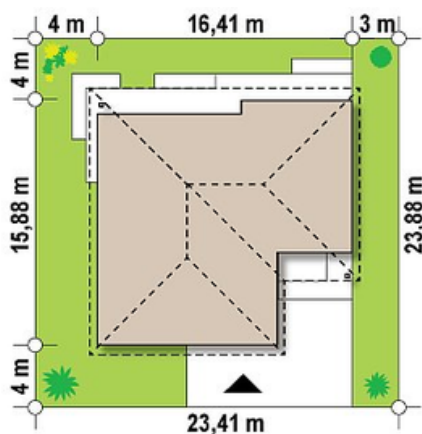
Z268 to projekt domu jednorodzinnego z garażem jedno stanowiskowym w bryle budynku. Dodatkowo elementy elewacji wzbogacają walory estetyczne i dodają uroku.

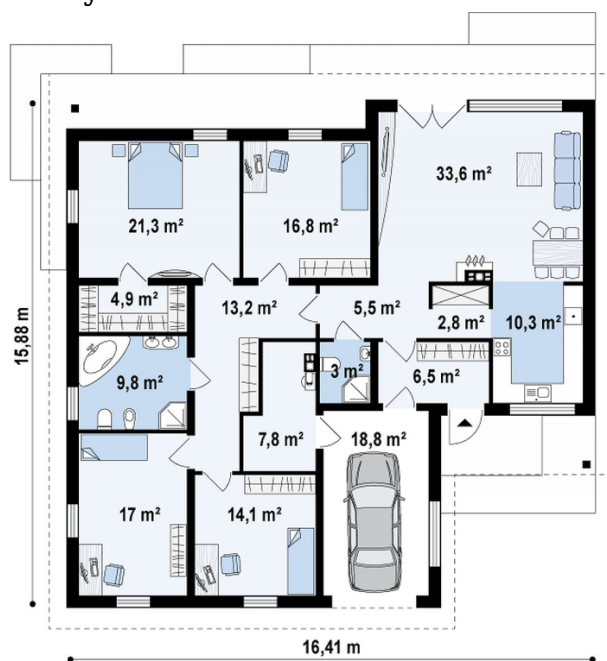
W centralnej części domu zlokalizowano hol, który jest łącznikiem pomiędzy strefą dzienną i prywatną domowników. W części dziennej znajduje się duży, jasny salon który połączony jest częściowo z kuchnią, sień z miejscem na szafę oraz wc. Część prywatna oddzielona została dodatkowymi drzwiami, które z holu prowadzą do korytarza. Zaprojektowano tu

Elewacje



Sytuacje



Rzuty

Parter 166.30 m²

Salon+jadalnia	33.20 m ²
Sień	6.50 m ²
Hol	8.70 m ²
Hol	13.30 m ²
Kuchnia	10.30 m ²
Garaż	18.80 m ²
Pom. gosp.	7.50 m ²
Garderoba	4.80 m ²
Łazienka	3.00 m ²
Łazienka	9.80 m ²
Pokój	14.10 m ²
Pokój	17.00 m ²
Pokój	21.30 m ²
Pokój	16.80 m ²