

Podstawowe informacje



Dane techniczne projektu

Całkowita powierzchnia	215.20 m²
Powierzchnia użytkowa	182.30 m²
Powierzchnia zabudowy	207.60 m²
Kubatura	960 m³
Wymiary budynku	15.80 x 15.30 m
Kąt nachylenia	32°
Wysokość budynku	7.42 m
Wymiary działki	23.80 x 23.20 m



Opis projektu

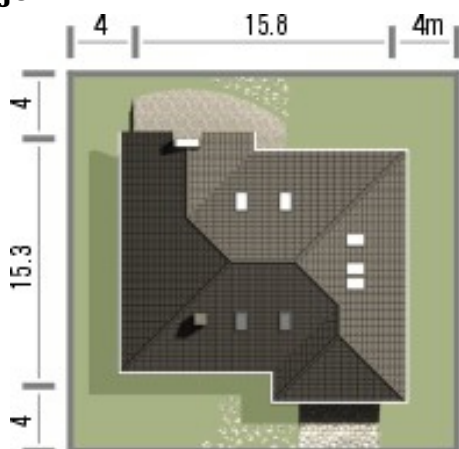
Atrakcyjny schemat funkcjonalny budynku został zamknięty w bryle o nowoczesnych detalach. Odpowiednio dobrane materiały wykończeniowe oraz kolorystyka zewnętrzna sprawiają, że dom wygląda współcześnie i będzie dobrze się prezentował w prawie każdym otoczeniu.

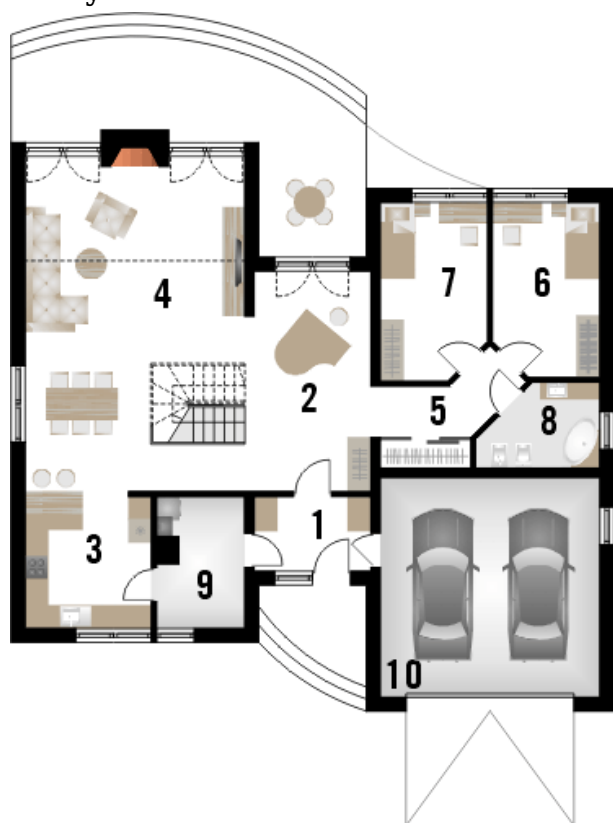
Ściany budynku zaprojektowano z betonu komórkowego lub w innej technologii w ramach adaptacji. Strop gęstożebrowy, więźba drewniana, pokrycie dachówką ceramiczną lub cementową. Inne pokrycia w ramach adaptacji. Elewacje tynkowane, elementy fasad okładane w zależności od projektu płytką klinkierową, deskami...

Elewacje

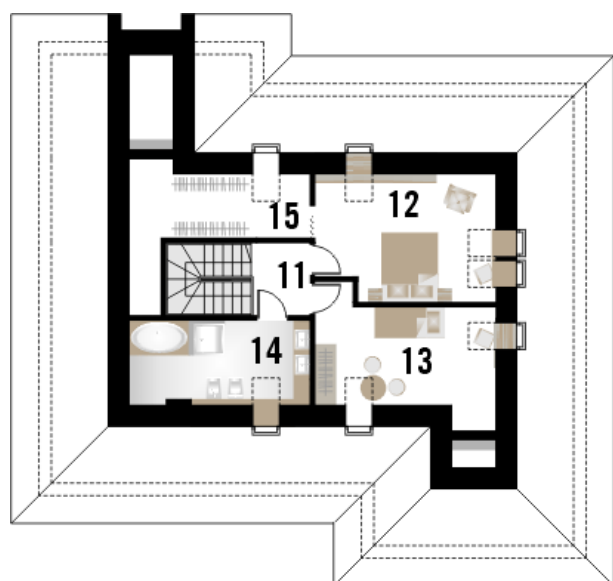


Sytuacje



Rzuty

Parter 163.90 m²

wiatrołap	6.00 m ²
garaż	33.10 m ²
hall	24.30 m ²
kuchnia	11.80 m ²
pokój dzienny + jadalnia	42.30 m ²
hall 2 + garderoba	7.40 m ²
pokój	12.50 m ²
pokój	12.70 m ²
łazienka	6.20 m ²
pom. gospodarcze	7.60 m ²


Poddasze 51.30 m²

hall	6.20 m ²
pokój	12.60 m ²
pokój	15.50 m ²
łazienka	9.60 m ²
garderoba	7.40 m ²