

Podstawowe informacje



Dane techniczne projektu

| | |
|-------------------------------|-----------------------------|
| Całkowita powierzchnia | 175.80 m² |
| Powierzchnia użytkowa | 119.70 m² |
| Powierzchnia zabudowy | 180 m² |
| Powierzchnia dachu | 255.80 m² |
| Kubatura | 602 m³ |
| Wymiary budynku | 12 x 15 m |
| Kąt nachylenia | 25° |
| Wysokość budynku | 6.40 m |
| Wymiary działki | 20 x 23 m |



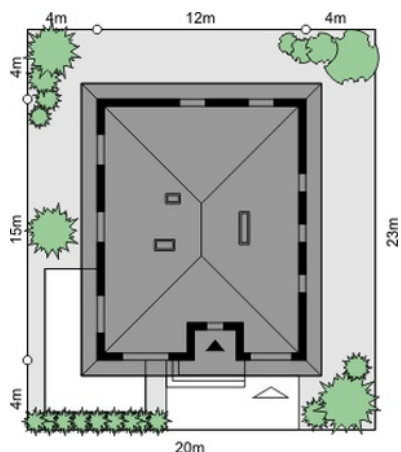
Opis projektu

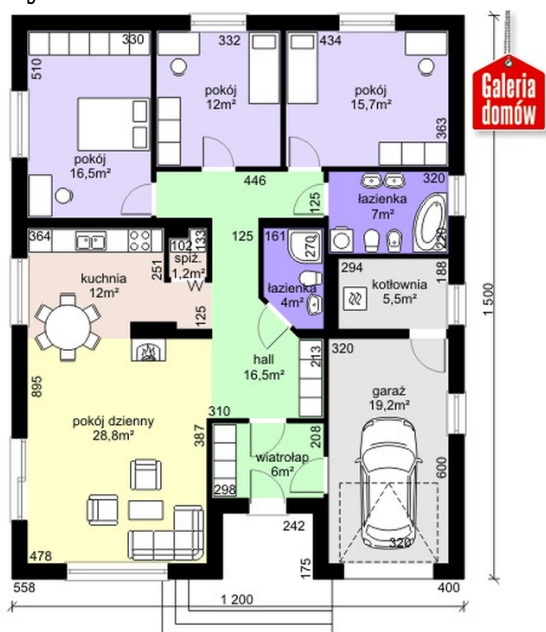
W projekcie Domu przy Słonecznej 6 architekci postawili na wysoki poziom komfortu i bezpieczeństwa. Zadbano o to by forma służyła użyteczności. Widać to już na pierwszy rzut oka. Duże przednie okno, lekko schowane wejście do domu i wygodny wjazd do garażu. Kamienne elementy elewacji dodają dyskretnego uroku. Prosta konstrukcja czterospadowego dachu. To wszystko sprawi, że poczujemy się tak samo dobrze wewnątrz, jak i na zewnątrz tego domu.

Elewacje



Sytuacje



Rzuty

Parter 125.20 m²

| | |
|----------------------|----------------------|
| Wiatrołap | 6.00 m ² |
| Łazienka | 4.00 m ² |
| Kotłownia | 5.50 m ² |
| Garaż | 19.20 m ² |
| Hall | 16.50 m ² |
| Pokój dzienny | 28.80 m ² |
| Kuchnia | 12.00 m ² |
| Spizarnia | 1.20 m ² |
| Pokój | 16.50 m ² |
| Pokój | 12.00 m ² |
| Pokój | 15.70 m ² |
| Łazienka | 7.00 m ² |