

Podstawowe informacje



Dane techniczne projektu

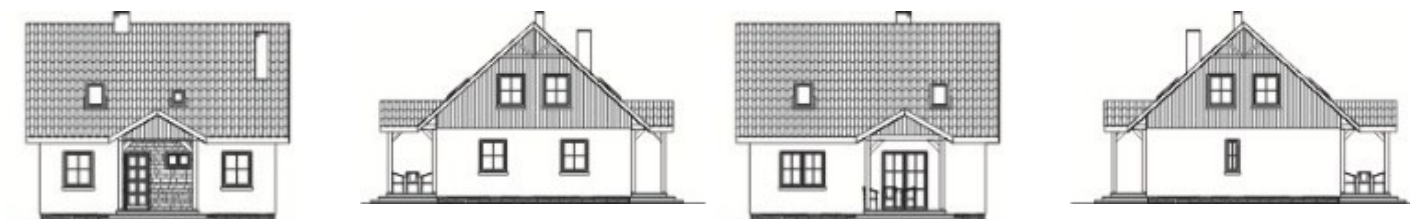
Całkowita powierzchnia	134.80 m²
Powierzchnia użytkowa	117 m²
Powierzchnia zabudowy	94.50 m²
Powierzchnia dachu	155.40 m²
Kubatura	450.90 m³
Wymiary budynku	9.52 x 8.62 m
Kąt nachylenia	42°
Wysokość budynku	8.06 m
Wymiary działki	17.52 x 16.62 m



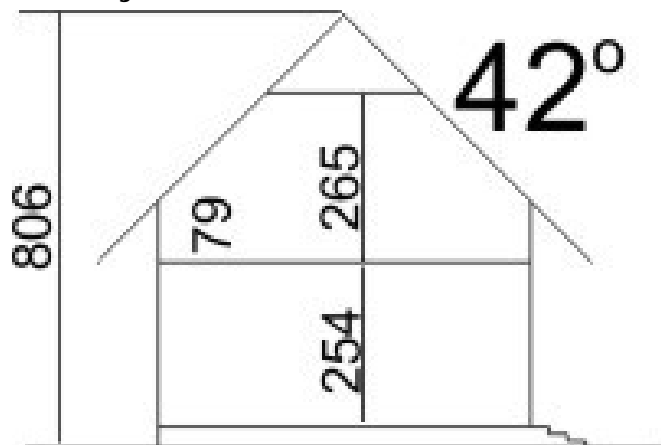
Opis projektu

Tani w budowie i eksploatacji domek dzięki prostej bryle i doskonałej izolacji cieplnej. Projekt zawiera opracowania branżowe, w tym wentylacji mechanicznej z odzyskiem ciepła. Dostępna wersja murowana i w lustrzanym odbiciu.

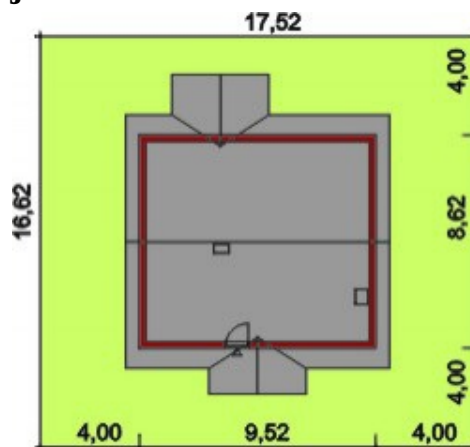
Elewacje



Przekrój



Sytuacje



Rzuty
