

## Podstawowe informacje



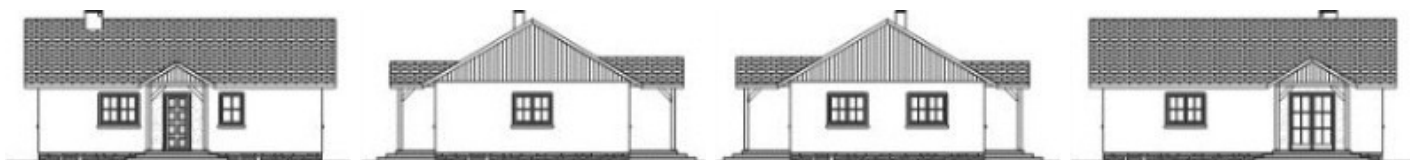
## Dane techniczne projektu

<b>Całkowita powierzchnia</b>	<b>77.80 m<sup>2</sup></b>
<b>Powierzchnia użytkowa</b>	<b>65.70 m<sup>2</sup></b>
<b>Powierzchnia zabudowy</b>	<b>77.80 m<sup>2</sup></b>
<b>Kubatura</b>	<b>332 m<sup>3</sup></b>
<b>Wymiary budynku</b>	<b>10.60 x 7.35 m</b>
<b>Kąt nachylenia</b>	<b>30°</b>
<b>Wysokość budynku</b>	<b>5.30 m</b>
<b>Wymiary działki</b>	<b>18.60 x 15.34 m</b>

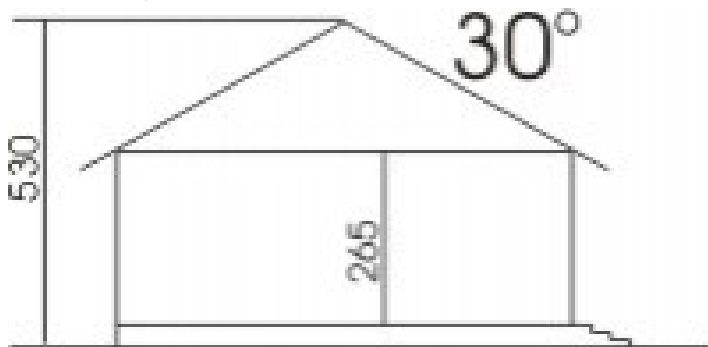
## Opis projektu

Tani w budowie i eksploatacji domek dzięki prostej bryle i doskonałej izolacji cieplnej. Projekt zawiera opracowania branżowe, w tym wentylacji mechanicznej z odzyskiem ciepła. Dostępna wersja murowana lub szkieletowa i w lustrzanym odbiciu.

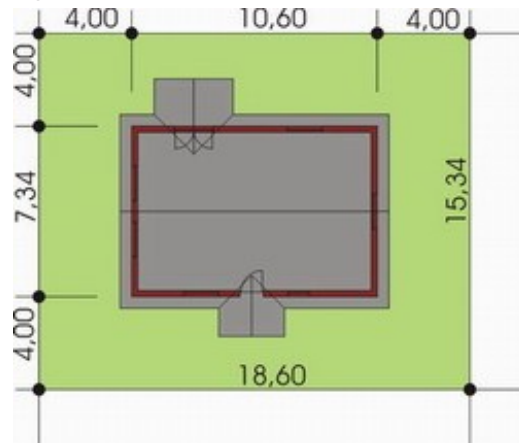
## Elewacje



## Przekrój



## Sytuacje



**Rzuty**