

## Podstawowe informacje



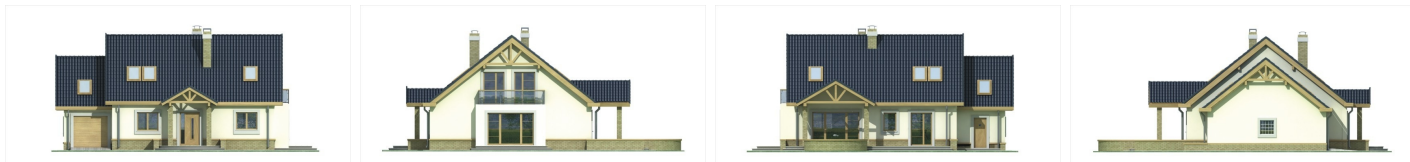
## Dane techniczne projektu

<b>Powierzchnia użytkowa</b>	<b>163.80 m<sup>2</sup></b>
<b>Powierzchnia zabudowy</b>	<b>148.40 m<sup>2</sup></b>
<b>Powierzchnia dachu</b>	<b>198 m<sup>2</sup></b>
<b>Kąt nachylenia</b>	<b>38°</b>
<b>Wysokość budynku</b>	<b>8.10 m</b>
<b>Wymiary działki</b>	<b>19.30 x 0 m</b>

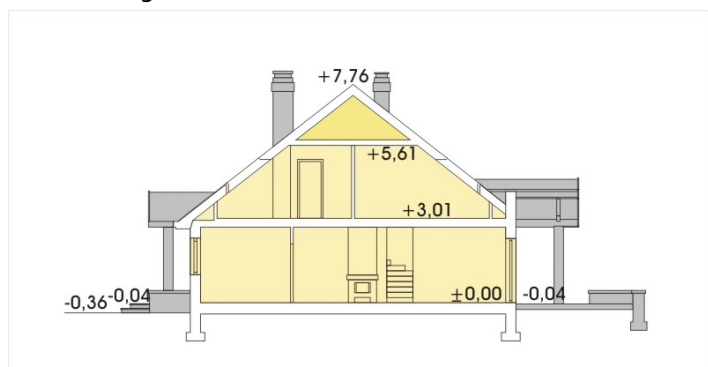
## Opis projektu

Nieduży, prosty, przez co tani w budowie, wygodny dom dla rodziny 2-5 - osobowej. Parter to przestronna, jasna część dzienna z dwoma wyjściami na dwa tarasy. Można zrezygnować ze ścianki działowej między kuchnią i jadalnią i zastąpić ją wyższym blatem w postaci barku. Centralne usytuowanie kominka umożliwi w naturalny sposób ogrzanie całego domu. Pozostała część parteru to sypialnia rodziców z wyjściem na taras, łazienka, garderoba i gabinet, który może pełnić rolę pokoju gościnnego. W wersji B i C projektu (z garażem) można zrobić przejście bezpośrednio do domu przez g...

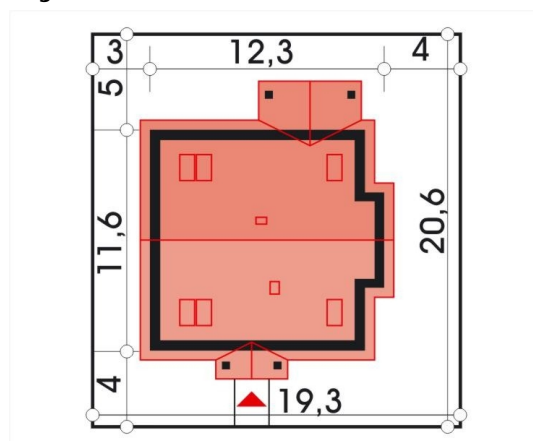
## Elewacje



## Przekrój



## Sytuacje



**Rzuty**