

Podstawowe informacje



Dane techniczne projektu

Całkowita powierzchnia	75.18 m²
Powierzchnia użytkowa	131.23 m²
Powierzchnia zabudowy	146.19 m²
Powierzchnia dachu	282.62 m²
Kubatura	578.41 m³
Wymiary budynku	14.72 x 11.66 m
Kąt nachylenia	40°
Wysokość budynku	8.40 m
Wymiary działki	21.72 x 19.66 m



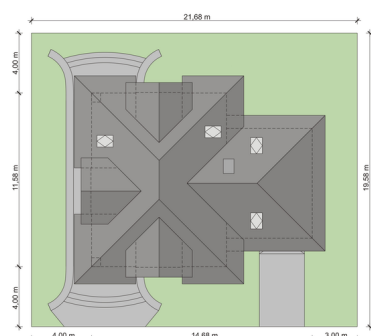
Opis projektu

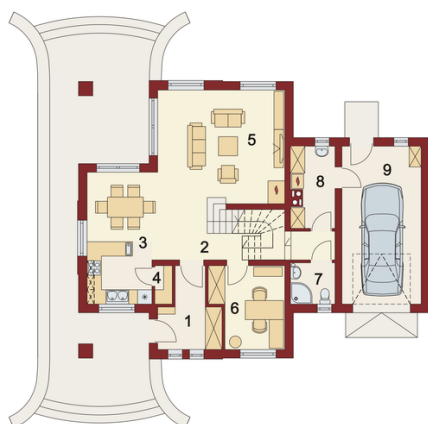
Tradycyjna wyważona architektura stanowi o uroku Solona - domu dla 4/5-osobowej rodziny. Zwraca uwagę wyraźny podział na trzy strefy - dzienną, nocną i gospodarczą. Ta pierwsza to w głównej mierze duża otwarta przestrzeń na parterze, na którą składa się salon z kominkiem i widokiem na zadaszony taras, jadalnia i kuchnia ze spiżarnią. Zwoleńnicy kuchni zamkniętych, dzięki zastosowaniu ścianki działowej, mają możliwość wydzielenia samej kuchni lub całej części kuchenneo-jadalnianej. W pobliżu strefy wejściowej usytuowany jest pokój, który z racji s...

Elewacje

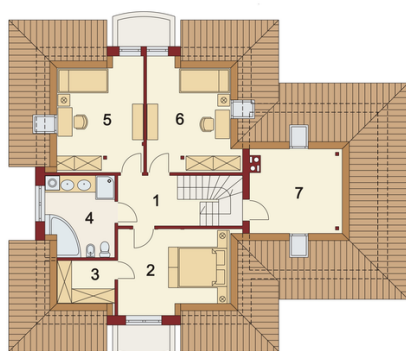


Sytuacje



Rzuty

Parter 0 m²

Wiatrołap:	0.00 m ²
Hall:	0.00 m ²
Kuchnia z jadalnią:	0.00 m ²
Spizarnia:	0.00 m ²
Salon:	0.00 m ²
Gabinet:	0.00 m ²
Łazienka	0.00 m ²
Pom.gosp.:	0.00 m ²
Garaż:	0.00 m ²


Poddasze 75.18 m²

Hall:	0.00 m ²
Pokój:	6.18 m ²
Garderoba:	13.68 m ²
Łazienka	2.90 m ²
Pokój:	8.97 m ²
Pokój:	13.85 m ²
Strych:	13.29 m ²
	16.31 m ²