

## Podstawowe informacje



## Dane techniczne projektu

<b>Całkowita powierzchnia</b>	<b>101.32 m<sup>2</sup></b>
<b>Powierzchnia użytkowa</b>	<b>96.13 m<sup>2</sup></b>
<b>Powierzchnia zabudowy</b>	<b>147.54 m<sup>2</sup></b>
<b>Kubatura</b>	<b>710 m<sup>3</sup></b>
<b>Wymiary budynku</b>	<b>16.40 x 9.40 m</b>
<b>Kąt nachylenia</b>	<b>28°</b>
<b>Wysokość budynku</b>	<b>6.16 m</b>
<b>Wymiary działki</b>	<b>24.40 x 18.90 m</b>



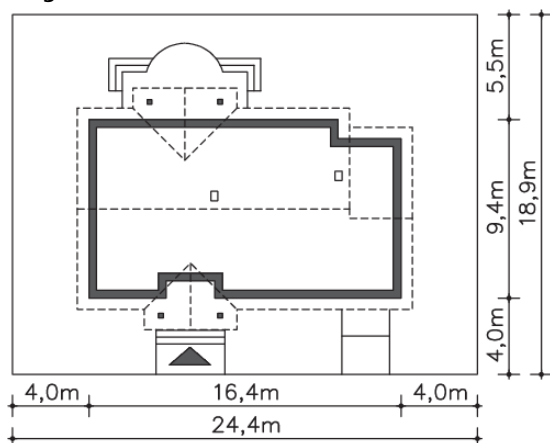
## Opis projektu

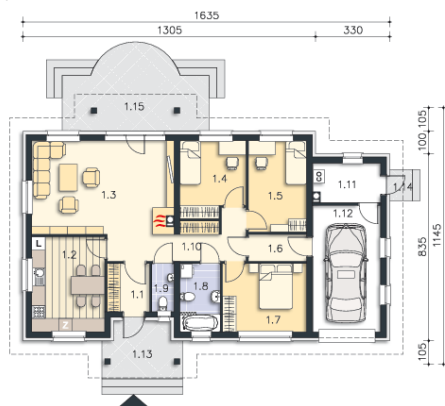
Wygodny dom parterowy, przeznaczony dla trzy, czteroosobowej rodziny. Zadaszone wejście prowadzi do wiatrołapu, gdzie jest miejsce na szafę, która pomieści wierzchnie okrycia. Duży salon z kominkiem i obszerna kuchnia stanowią część wspólną dla domowników. Jest tu także wc. Trzy ustawne sypialnie i duża łazienka to strefa prywatna. Z domu można przejść do garażu, za którym zlokalizowano kotłownię z niezależnym wyjściem na zewnątrz. Ozdobą domu jest duży, zadaszony taras.

## Elewacje



## Sytuacje



**Rzuty**

**Parter 101.32 m<sup>2</sup>**

<b>Wiatrołap</b>	4.07 m <sup>2</sup>
<b>Komunikacja</b>	9.87 m <sup>2</sup>
<b>Kotłownia</b>	5.19 m <sup>2</sup>
<b>Garaż</b>	16.86 m <sup>2</sup>
<b>Podest</b>	8.20 m <sup>2</sup>
<b>Podest</b>	1.39 m <sup>2</sup>
<b>Taras</b>	20.76 m <sup>2</sup>
<b>Kuchnia</b>	13.74 m <sup>2</sup>
<b>Pokój dzienny</b>	26.34 m <sup>2</sup>
<b>Pokój</b>	9.48 m <sup>2</sup>
<b>Pokój</b>	10.59 m <sup>2</sup>
<b>Komunikacja</b>	3.11 m <sup>2</sup>
<b>Pokój</b>	11.37 m <sup>2</sup>
<b>Łazienka</b>	5.44 m <sup>2</sup>
<b>Wc</b>	2.12 m <sup>2</sup>