

## Podstawowe informacje



dom dla ciebie  
 GALERIA PROJEKTÓW

## Dane techniczne projektu

<b>Całkowita powierzchnia</b>	<b>237.60 m<sup>2</sup></b>
<b>Powierzchnia użytkowa</b>	<b>195.30 m<sup>2</sup></b>
<b>Powierzchnia zabudowy</b>	<b>173.60 m<sup>2</sup></b>
<b>Powierzchnia dachu</b>	<b>188 m<sup>2</sup></b>
<b>Kubatura</b>	<b>533 m<sup>3</sup></b>
<b>Wymiary budynku</b>	<b>11.60 x 18.20 m</b>
<b>Kąt nachylenia</b>	<b>22°</b>
<b>Wysokość budynku</b>	<b>9 m</b>
<b>Wymiary działki</b>	<b>19.60 x 26.20 m</b>



dom dla ciebie  
 GALERIA PROJEKTÓW

## Opis projektu

Elegancka piętrowa rezydencja w stylu klasycznym z dwustanowiskowym garażem, o atrakcyjnej formie i komfortowej współczesnej funkcji. Dom przeznaczony jest dla 5- cio osobowej rodziny. Parter z wygodnym salonem i kominkiem, przestronną kuchnią i obszerną jadalnią, zapewnia wysoki standard użytkowania przestrzeni ogólnodostępnej. Pozostałe pomieszczenia to: pokój gościnny (pomieszczenie to może być również przeznaczone na gabinet), łazienka, wygodny, obszerny hol ze schodami na piętro, pomieszczenie techniczne z piecem CO oraz wygodny wiatrołap stanowiący komunikację pomiędzy garażem, pomieszc...

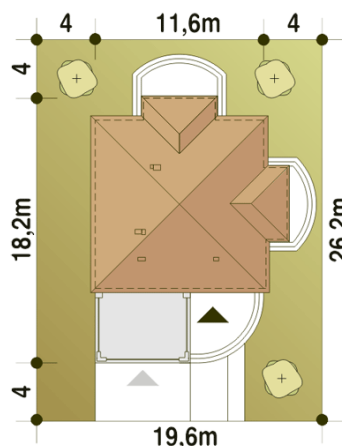
## Elewacje

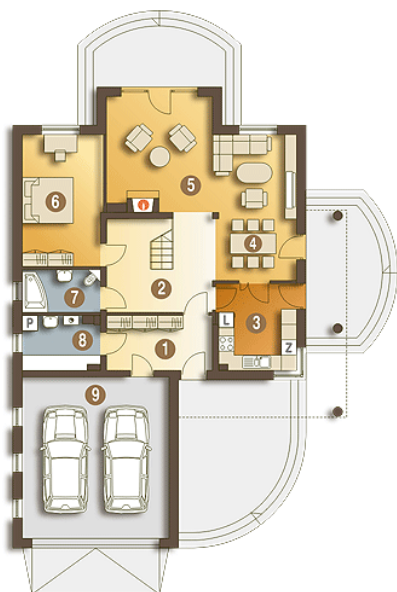


## Przekrój



## Sytuacje



**Rzuty**

**Parter 135.10 m<sup>2</sup>**

Wiatrołap	8.80 m <sup>2</sup>
Hol+Schody	15.10 m <sup>2</sup>
Kuchnia	10.30 m <sup>2</sup>
Jadalnia	7.90 m <sup>2</sup>
Salon	29.70 m <sup>2</sup>
Pokój gościnny	16.00 m <sup>2</sup>
Łazienka	5.00 m <sup>2</sup>
Pom. tech. + C.O.*	6.10 m <sup>2</sup>
Garaż*	36.20 m <sup>2</sup>


**Piętro 102.50 m<sup>2</sup>**

Hol	11.20 m <sup>2</sup>
Pokój	15.90 m <sup>2</sup>
Pokój	16.00 m <sup>2</sup>
Pokój	23.10 m <sup>2</sup>
Łazienka	3.90 m <sup>2</sup>
Łazienka	6.70 m <sup>2</sup>
Garderoba	5.20 m <sup>2</sup>
Łazienka	4.60 m <sup>2</sup>
Pokój	15.90 m <sup>2</sup>