

Podstawowe informacje



Dane techniczne projektu

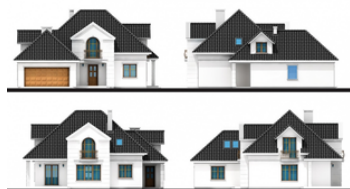
Powierzchnia użytkowa	165.24 m ²
Powierzchnia zabudowy	166.17 m ²
Kubatura	780 m ³
Wymiary budynku	14.29 x 16.29 m
Kąt nachylenia	42°
Wysokość budynku	8.77 m
Wymiary działki	21.89 x 25.29 m

Opis projektu

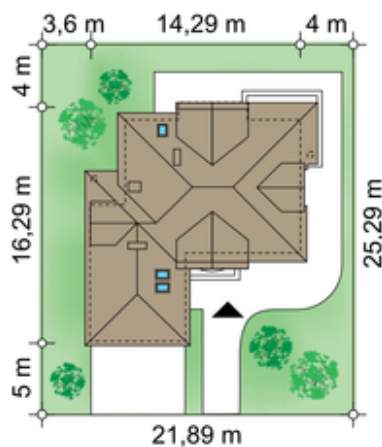
Projekt domu z poddaszem użytkowym i garażem dwustanowiskowym. Virgo II to średniej wielkości dom o bardzo dostojnym wyglądzie. Ta elegancka, reprezentacyjna willa o tradycyjnej architekturze od lat wpisanej w polski krajobraz zachwyca swą prostotą i szykiem. Dzięki swojej spokojnej stylistyce jest to budynek doskonale wpisujący się zarówno w miejski jak i wiejski krajobraz. Virgo II to projekt przeznaczony dla 4-6 osobowej rodziny.

Po przekroczeniu progu w oczy od razu rzuca się obszerność pomieszczeń dodatkowo potęgowana przez otwarty układ wnętrza. Wejście do domu zna...

Elewacje



Sytuacje



Rzuty