

## Podstawowe informacje



## Dane techniczne projektu

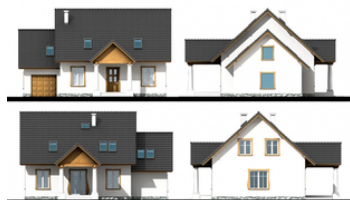
<b>Powierzchnia użytkowa</b>	<b>125.94 m<sup>2</sup></b>
<b>Powierzchnia zabudowy</b>	<b>113.77 m<sup>2</sup></b>
<b>Kubatura</b>	<b>515 m<sup>3</sup></b>
<b>Wymiary budynku</b>	<b>13.65 x 8.95 m</b>
<b>Kąt nachylenia</b>	<b>42°</b>
<b>Wysokość budynku</b>	<b>8.45 m</b>
<b>Wymiary działki</b>	<b>20.65 x 21.95 m</b>

## Opis projektu

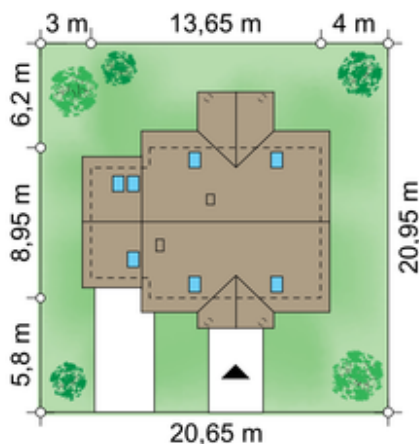
Sielanka to malowniczy domek z przytulnym gankiem, nad którym góruje śmiało zarysowany dach. Ten tradycyjny dom przywołuje klimat wiejskiego siedliska zanurzonego w zieleni i kwiatach. Jest uosobieniem ciepłego, bezpiecznego domu. Sielanka to mały i prosty dom dla 4-5 osobowej rodziny. Dzięki prostej konstrukcji i niewielkim gabarytom jest ekonomiczny w budowie.

Architekt projektujący Sielankę zdając sobie sprawę z niewielkich gabarytów zdecydował się postawić na otwarty układ pomieszczeń parteru. Daje to użytkownikom wrażenie dużej przestrzeni na małe...

## Elewacje



## Sytuacje



**Rzuty**