

## Podstawowe informacje



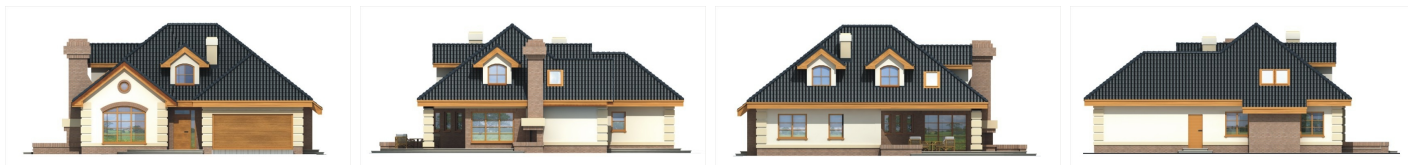
## Dane techniczne projektu

<b>Powierzchnia użytkowa</b>	<b>148.50 m<sup>2</sup></b>
<b>Powierzchnia zabudowy</b>	<b>201.50 m<sup>2</sup></b>
<b>Powierzchnia dachu</b>	<b>313.20 m<sup>2</sup></b>
<b>Kąt nachylenia</b>	<b>38°</b>
<b>Wysokość budynku</b>	<b>8 m</b>
<b>Wymiary działki</b>	<b>22.30 x 0 m</b>

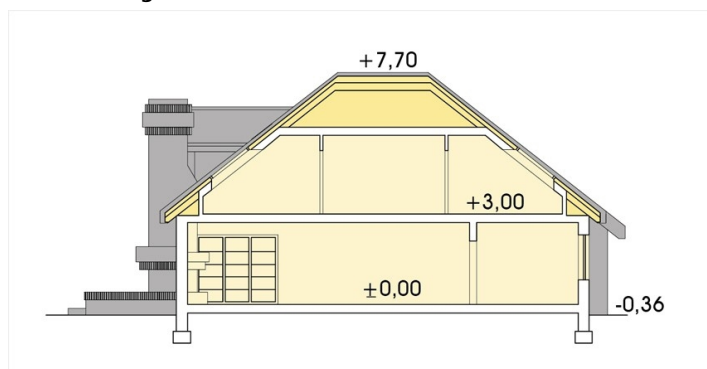
## Opis projektu

Lawenda II to dom z klasą. Tak samo jak jego starsza siostra - Lawenda - jest domem eleganckim, o ciepłym, funkcjonalnym i rozświetlonym wnętrzu. Piękny zadaszony taras i duże okna pozwalają na przenikanie się domu z ogrodem. Rozwiązanie doświetlenia pokoju dziennego od strony wjazdu pozwala ją sytuować również na działce z wjazdem od południa. Lawenda II różni się od Lawendy wielkością, ponieważ posiada na parterze dwie sypialnie zamiast trzech. Poddasze to trzy sypialnie z łazienką i stryżkiem dostępnym z garażu lub z pokoju po prawej stronie schodów. Możliwa jest również wersja z balkonem...

## Elewacje



## Przekrój



## Sytuacje

