

Podstawowe informacje



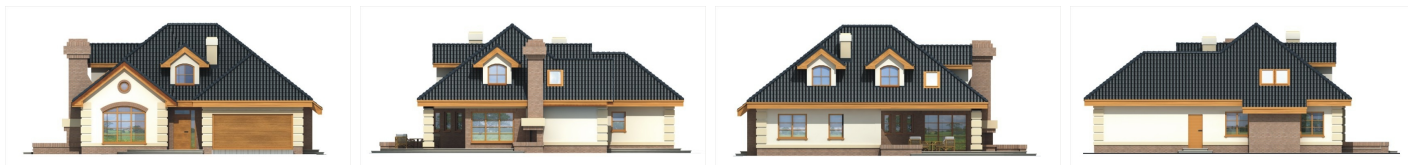
Dane techniczne projektu

| | |
|------------------------------|-----------------------------|
| Powierzchnia użytkowa | 136.50 m² |
| Powierzchnia zabudowy | 180.30 m² |
| Powierzchnia dachu | 290 m² |
| Kąt nachylenia | 38° |
| Wysokość budynku | 8 m |
| Wymiary działki | 21.70 x 0 m |

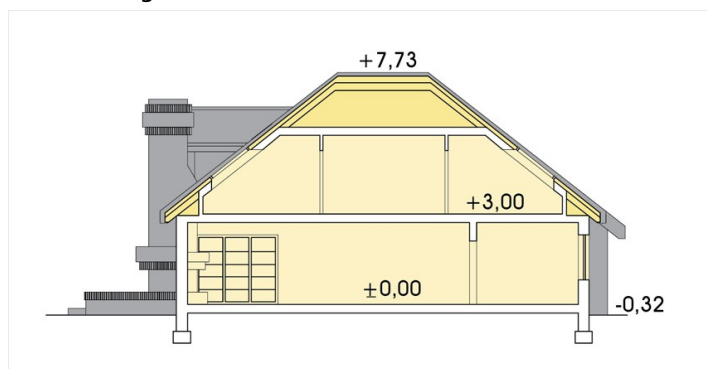
Opis projektu

Lawenda II to dom z klasą. Tak samo jak jego starsza siostra - Lawenda - jest domem eleganckim, o ciepłym, funkcjonalnym i rozświetlonym wnętrzu. Piękny zadaszony taras i duże okna pozwalają na przenikanie się domu z ogrodem. Rozwiązanie doświetlenia pokoju dziennego od strony wjazdu pozwala ją sytuować również na działce z wjazdem od południa. Lawenda II różni się od Lawendy wielkością, ponieważ posiada na parterze dwie sypialnie zamiast trzech. Poddasze to trzy sypialnie z łazienką i stryżkiem dostępnym z garażu lub z pokoju po prawej stronie schodów. Możliwa wersja z balkonem (dodatkowe r...

Elewacje



Przekrój



Sytuacje

