

Podstawowe informacje



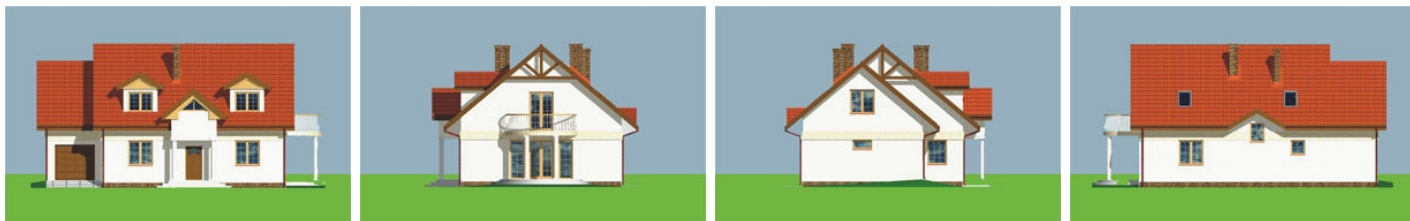
Dane techniczne projektu

Całkowita powierzchnia	233.40 m²
Powierzchnia użytkowa	172.10 m²
Powierzchnia zabudowy	132.70 m²
Powierzchnia dachu	228.50 m²
Kubatura	822 m³
Wymiary budynku	14.20 x 9.60 m
Kąt nachylenia	40°
Wysokość budynku	8.52 m
Wymiary działki	23.22 x 18.88 m

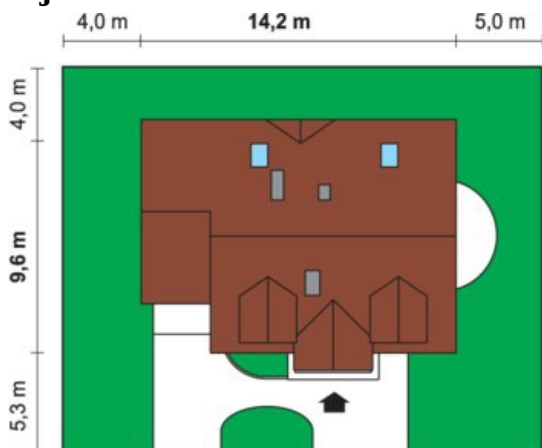
Opis projektu

Ten wygodny, jednorodzinny dom dla 4-5-osobowej rodziny, dzięki zwartej bryle, przemyślanym proporcjom nie wymaga dużo przestrzeni, aby stać się ozdobą na działce. W parterze część kuchenna rozdzielona jest od części jadalniano-wypoczynkowej, z której w razie potrzeby można wydzielić również gabinet. Dom posiada wiele udogodnień, jak spiżarnia w kuchni, pralnia z suszarnią na poddaszu czy schowek pod schodami.

Elewacje



Sytuacje



Rzuty