

## Podstawowe informacje



## Dane techniczne projektu

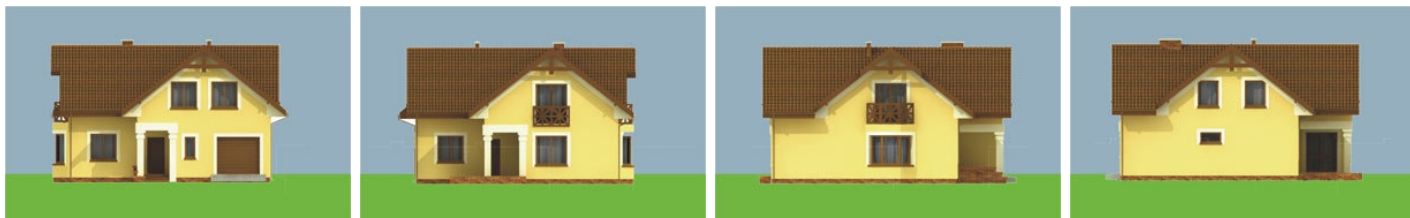
<b>Całkowita powierzchnia</b>	<b>229.10 m<sup>2</sup></b>
<b>Powierzchnia użytkowa</b>	<b>165.10 m<sup>2</sup></b>
<b>Powierzchnia zabudowy</b>	<b>133.40 m<sup>2</sup></b>
<b>Powierzchnia dachu</b>	<b>211.30 m<sup>2</sup></b>
<b>Kubatura</b>	<b>835 m<sup>3</sup></b>
<b>Wymiary budynku</b>	<b>11.61 x 13.23 m</b>
<b>Kąt nachylenia</b>	<b>38°</b>
<b>Wysokość budynku</b>	<b>7.81 m</b>
<b>Wymiary działki</b>	<b>19.61 x 23.23 m</b>



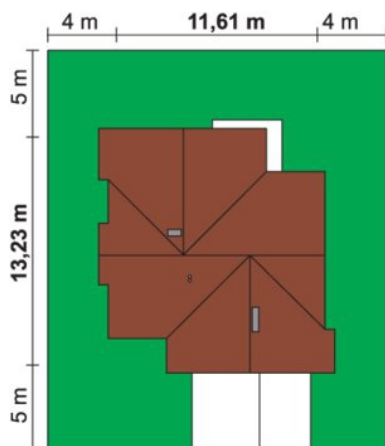
## Opis projektu

Dom parterowy z użytkowym poddaszem przeznaczony jest dla 4-5-osobowej rodziny. Jak w każdym z naszych projekcie, maksymalnie wykorzystaliśmy tu powierzchnię czynną domu. Wchodząc podcieniem do domu, przez wygodny wiatrołap przechodzimy do hallu lub garażu i pomieszczenia technicznego. Z centralnie usytuowanego hallu możemy przejść do: kuchni, jadalni z wykuszem, łazienki oraz pokoju dziennego z kominkiem i zadaszoną tarasem. Znajdujący się w ustronnym miejscu gabinet z widokiem na ogród, będzie doskonałym miejscem do pracy i relaksu. Dodatkowe schowki pod schodami, dostępne zar&oac...

## Elewacje



## Sytuacje



**Rzuty**
