

## Podstawowe informacje



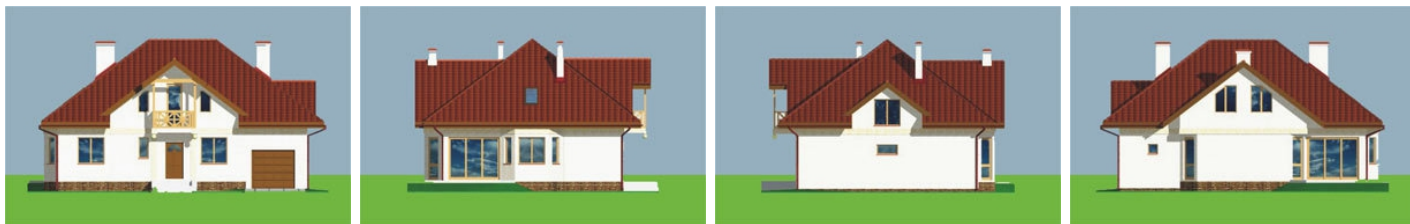
## Dane techniczne projektu

<b>Całkowita powierzchnia</b>	<b>248.20 m<sup>2</sup></b>
<b>Powierzchnia użytkowa</b>	<b>188.60 m<sup>2</sup></b>
<b>Powierzchnia zabudowy</b>	<b>148.20 m<sup>2</sup></b>
<b>Powierzchnia dachu</b>	<b>233.50 m<sup>2</sup></b>
<b>Kubatura</b>	<b>885 m<sup>3</sup></b>
<b>Wymiary budynku</b>	<b>14.40 x 10.90 m</b>
<b>Kąt nachylenia</b>	<b>37°</b>
<b>Wysokość budynku</b>	<b>8.33 m</b>
<b>Wymiary działki</b>	<b>22.38 x 19.91 m</b>

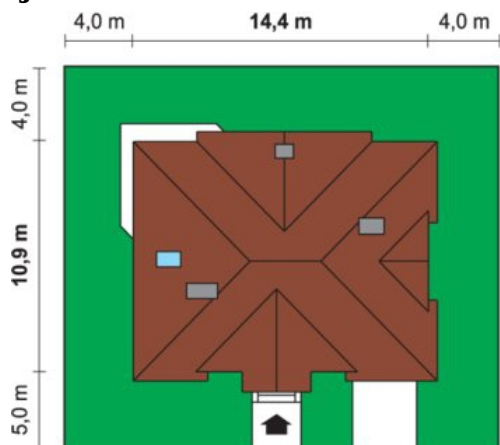
## Opis projektu

Dom jednorodzinny, wolno stojący, niepodpiwniczony, zamknięty w jednej bryle. Bogaty program użytkowy można zmieniać w zależności od potrzeb użytkowników (np. garderoba nad kotłownią może stać się drugą łazienką na poddaszu). Przeszklona oranżeria, zapewniająca zieleń przez cały rok, latem po rozsunięciu zewnętrznych okien balonowych staje się otwartym tarasem.

## Elewacje



## Sytuacje



**Rzuty**