

## Podstawowe informacje



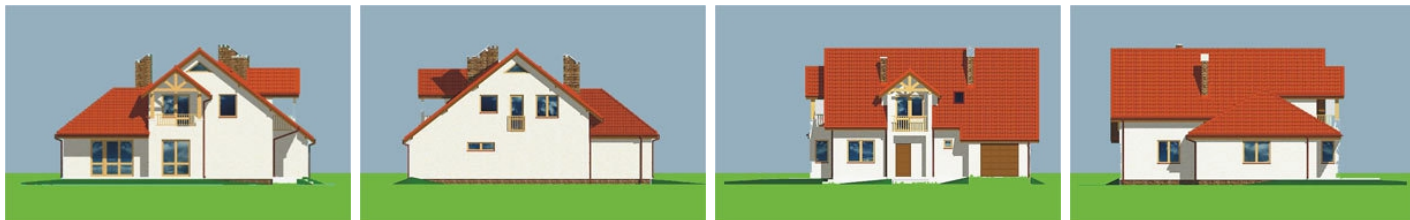
## Dane techniczne projektu

<b>Całkowita powierzchnia</b>	<b>253.50 m<sup>2</sup></b>
<b>Powierzchnia użytkowa</b>	<b>173.90 m<sup>2</sup></b>
<b>Powierzchnia zabudowy</b>	<b>156.40 m<sup>2</sup></b>
<b>Powierzchnia dachu</b>	<b>267.70 m<sup>2</sup></b>
<b>Kubatura</b>	<b>828 m<sup>3</sup></b>
<b>Wymiary budynku</b>	<b>13.88 x 15.28 m</b>
<b>Kąt nachylenia</b>	<b>38°</b>
<b>Wysokość budynku</b>	<b>8.28 m</b>
<b>Wymiary działki</b>	<b>22.88 x 24.28 m</b>

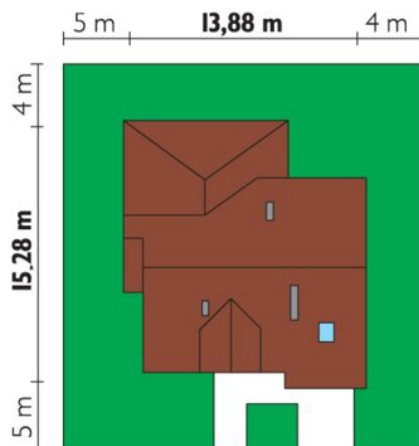
## Opis projektu

Dom jednorodzinny, niepodpiwniczony z użytkowym poddaszem. Obszerny pokój dzienny z otwartą przestrzenią pod samą połąć dachu (kąt 30°) podkreśla wypoczynkowy charakter tej części domu. Na poddaszu znajdujemy trzy sypialnie oraz dwie łazienki stwarzające pełny komfort dla domowników. Dach nachylony nad główną częścią pod kątem 39° oparty jest na wyższych ściankach (150 cm do skosu), dzięki czemu straty powierzchni są minimalne (niecałe 8%). Nad użytkowym poddaszem możemy wygospodarować strych doświetlony szczytowymi okienkami.

## Elewacje



## Sytuacje



**Rzuty**