

Podstawowe informacje



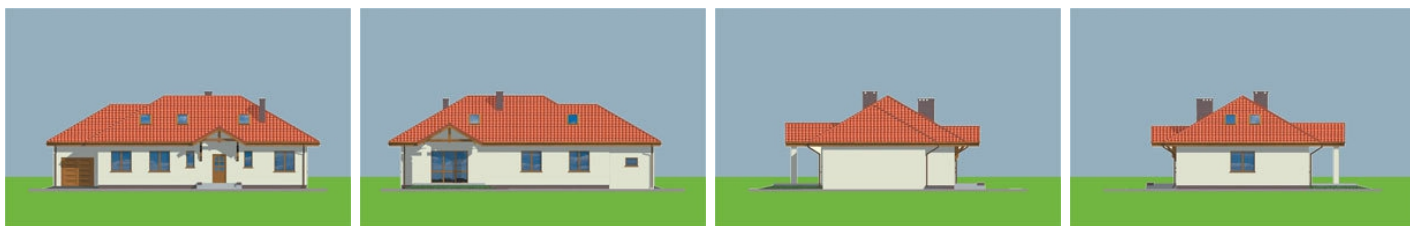
Dane techniczne projektu

Całkowita powierzchnia	232.10 m ²
Powierzchnia użytkowa	174.30 m ²
Powierzchnia zabudowy	178.80 m ²
Powierzchnia dachu	261.20 m ²
Kubatura	880 m ³
Wymiary budynku	18.60 x 9.75 m
Kąt nachylenia	30°
Wysokość budynku	7.21 m
Wymiary działki	25.60 x 19.75 m

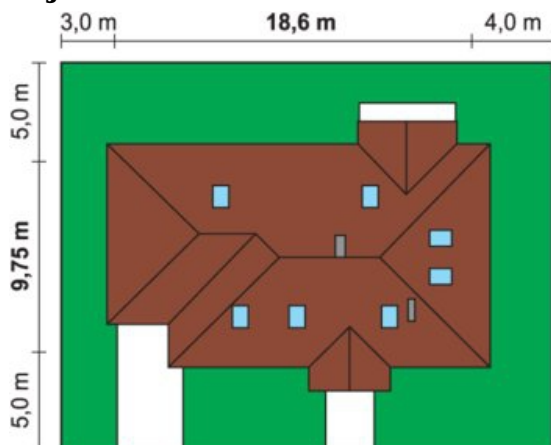
Opis projektu

Dom jednorodzinny parterowy z użytkowym poddaszem. Kąt nachylenia dachu 30 stopni. Prosta estetyczna bryła budynku mieści w sobie pomieszczenia dające schronienie dla 4-5-osobowej rodziny. Wygospodarowana na poddaszu przestrzeń można przeznaczyć na rekreację i suszarnię lub zorganizować tam trzy sypialnie, łazienkę i garderoby.

Elewacje



Sytuacje



Rzuty
