

Podstawowe informacje



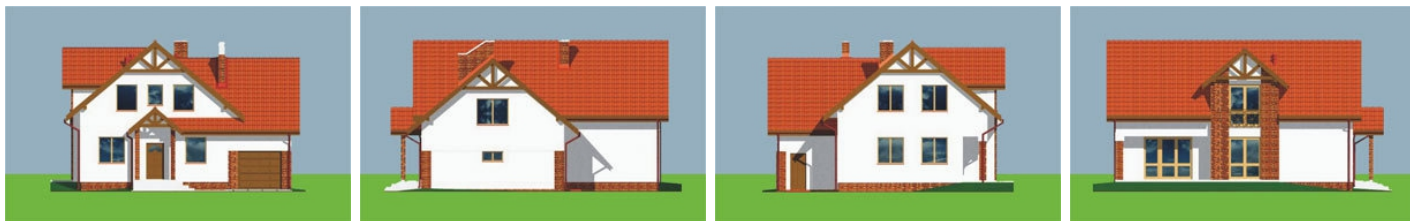
Dane techniczne projektu

| | |
|-------------------------------|-----------------------------|
| Całkowita powierzchnia | 253.60 m² |
| Powierzchnia użytkowa | 173.60 m² |
| Powierzchnia zabudowy | 137.30 m² |
| Powierzchnia dachu | 230.90 m² |
| Kubatura | 862 m³ |
| Wymiary budynku | 12 x 13 m |
| Kąt nachylenia | 40° |
| Wysokość budynku | 8.28 m |
| Wymiary działki | 20.04 x 22.04 m |

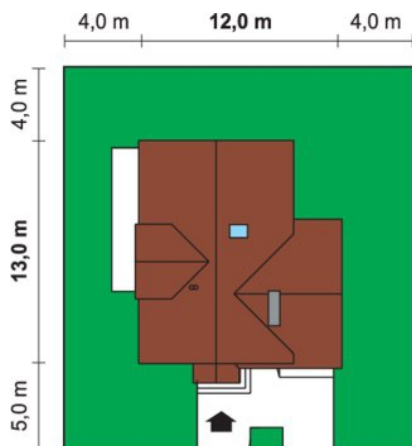
Opis projektu

Dom jednorodzinny, wolno stojący, z użytkowym poddaszem i wbudowanym garażem. Przeznaczony jest dla 4-5-osobowej rodziny. Na parterze funkcjonalnie rozmieszczone, wygodne pomieszczenia nadają tej części domu reprezentacyjny charakter. Na poddaszu znajdują się: wypoczynkowy hall, trzy sypialnie z łazienką oraz dodatkowy pokój z garderobą nad garażem. W ofercie dostępne są wersje z podpiwniczeniem lub podwójnym garażem.

Elewacje



Sytuacje



Rzuty