

Podstawowe informacje



Dane techniczne projektu

Całkowita powierzchnia	138.80 m²
Powierzchnia użytkowa	119.50 m²
Powierzchnia zabudowy	104.70 m²
Kubatura	569 m³
Wymiary budynku	10.70 x 11.30 m
Kąt nachylenia	40°
Wysokość budynku	8.43 m
Wymiary działki	18.70 x 19.30 m



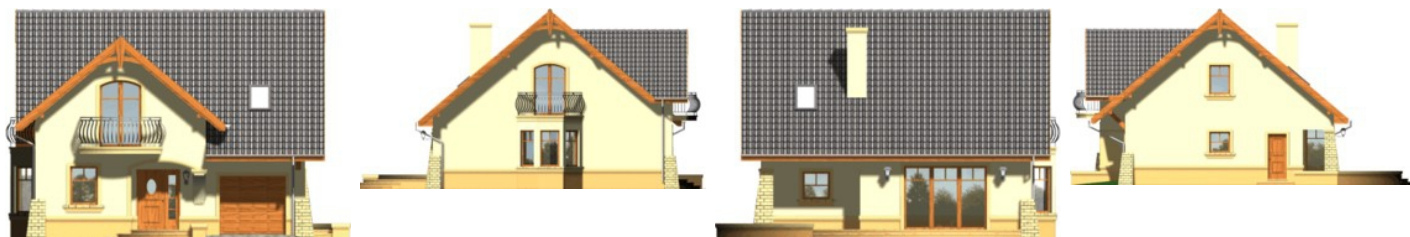
Opis projektu

Budynek niepodpiwniczony piętrowy z garażem. Na parterze zaprojektowano pokój dzienny z jadalnią i kuchnię ze spiżarką oraz pom. gospodarcze i wc. Na poddaszu znajdują się trzy pokoje w tym jeden z dużym łukowym oknem oraz łazienka (powierzchnie poddasza liczone od wysokości 1.9m). Dokumentacja dostępna również w odbiciu lustrzanym.

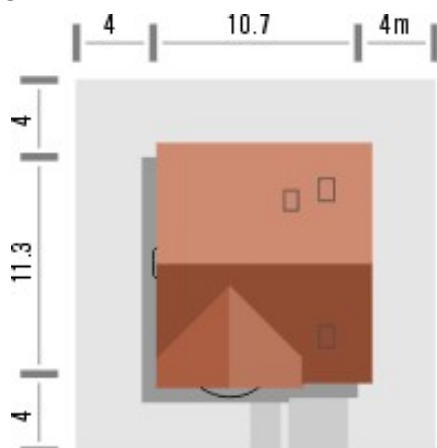
Klasyczny dom z dachem dwuspadowym z garażem w bryle budynku. Front budynku przykuwa uwagę reprezentacyjnym wejściem i atrakcyjnym balkonem z sypialni na poddaszu. Od strony ogrodu do budynku przylega częściowo zadaszony taras.

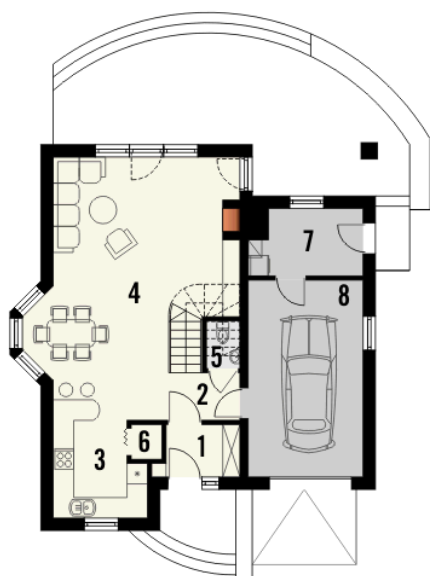
Ścia...

Elewacje

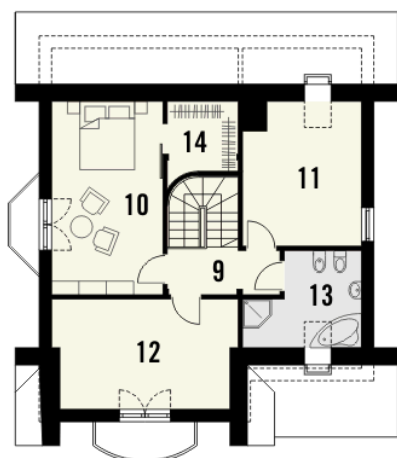


Sytuacje



Rzuty

Parter 80.10 m²

Wiatrołap	3.50 m ²
Hall	4.30 m ²
Kuchnia	9.60 m ²
Salon z jadalnią	35.10 m ²
WC	1.30 m ²
Spizarka	0.90 m ²
Pom.gospodarcze	6.10 m ²
Garaż	19.30 m ²


Poddasze 58.70 m²

Pokój	17.30 m ²
Pokój	13.10 m ²
Pokój	13.10 m ²
Łazienka	7.00 m ²
Garderoba	3.70 m ²
Hall	4.50 m ²