

## Podstawowe informacje



## Dane techniczne projektu

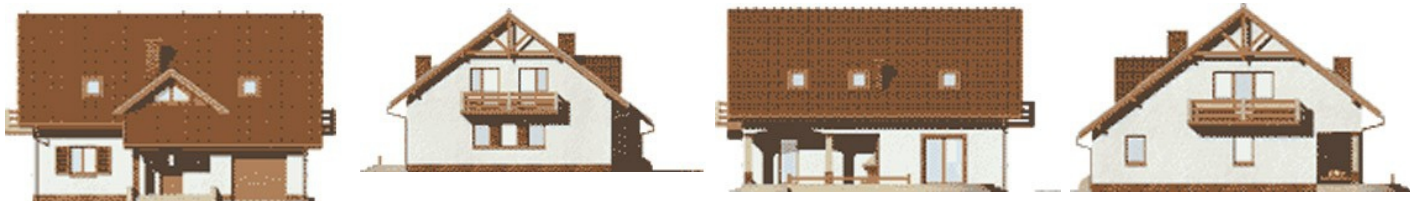
<b>Całkowita powierzchnia</b>	<b>246 m<sup>2</sup></b>
<b>Powierzchnia użytkowa</b>	<b>145.50 m<sup>2</sup></b>
<b>Powierzchnia zabudowy</b>	<b>137.80 m<sup>2</sup></b>
<b>Powierzchnia dachu</b>	<b>212.70 m<sup>2</sup></b>
<b>Kubatura</b>	<b>846 m<sup>3</sup></b>
<b>Wymiary budynku</b>	<b>12 x 12 m</b>
<b>Kąt nachylenia</b>	<b>37°</b>
<b>Wysokość budynku</b>	<b>8.20 m</b>
<b>Wymiary działki</b>	<b>20 x 22.10 m</b>



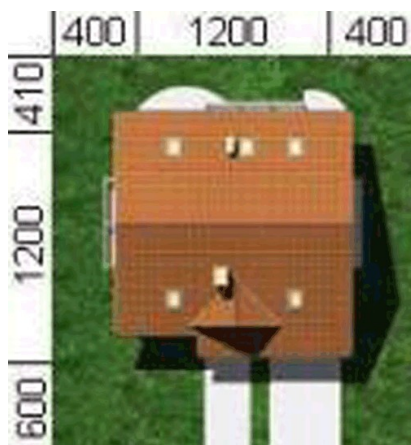
## Opis projektu

W budynku zaprojektowano dwie strefy: dzienną (parter), w skład której wchodzi - wiatrołap; hall; łazienka; kuchnia; salon; pokój i garaż; oraz strefę nocną (poddasze), w której znajdują się trzy sypialnie; dwie garderoby i łazienka.

## Elewacje



## Sytuacje



**Rzuty****Parter 92.90 m<sup>2</sup>**

<b>Wiatrołap</b>	5.40 m <sup>2</sup>
<b>Hall+schody</b>	14.70 m <sup>2</sup>
<b>Łazienka</b>	3.60 m <sup>2</sup>
<b>Kuchnia</b>	12.10 m <sup>2</sup>
<b>Salon</b>	26.20 m <sup>2</sup>
<b>Pokój</b>	11.10 m <sup>2</sup>
<b>Garaż</b>	18.60 m <sup>2</sup>
<b>Schówek</b>	1.20 m <sup>2</sup>

**Poddasze 96.70 m<sup>2</sup>**

<b>Hall</b>	6.90 m <sup>2</sup>
<b>Sypialnia</b>	17.50 m <sup>2</sup>
<b>Garderoba</b>	1.70 m <sup>2</sup>
<b>Sypialnia</b>	15.10 m <sup>2</sup>
<b>Łazienka</b>	10.20 m <sup>2</sup>
<b>Sypialnia</b>	18.50 m <sup>2</sup>
<b>Garderoba</b>	2.50 m <sup>2</sup>