

Podstawowe informacje



Dane techniczne projektu

Powierzchnia użytkowa	139.79 m ²
Powierzchnia zabudowy	124.82 m ²
Kubatura	581.01 m ³
Wymiary budynku	12.05 x 11.60 m
Kąt nachylenia	42°
Wysokość budynku	9.36 m
Wymiary działki	20.05 x 20.60 m

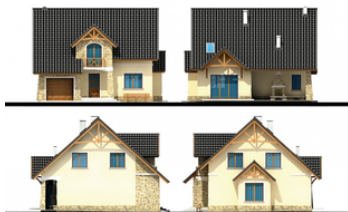
Opis projektu

Projekt bezpretensjonalnego, kompaktowego domu, bardzo funkcjonalnego i cieszącego wzrok ładnymi proporcjami. Od frontu gustowne, centralnie umieszczone wejście z podcieniem, podkreślone lukarną.

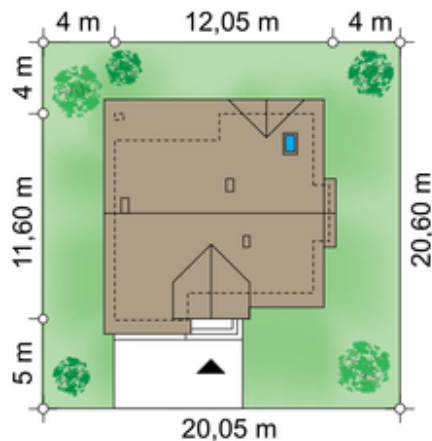
Z przeciwnej strony, od ogrodu, długi podcień zapewniający schronienie przed promieniami słońca i deszczem. W bocznej elewacji sympatyczny wykusz z dwuspadowym daszkiem, nadający jej "uśmiechnięty" wygląd.

Parter jest czytelnie podzielony na część mieszkalną i gospodarczą rozdzielone traktem komunikacyjnym z dużym przedsionkiem i holem. Zaletą jest kuchnia posiad...

Elewacje



Sytuacje



Rzuty