

Podstawowe informacje



Dane techniczne projektu

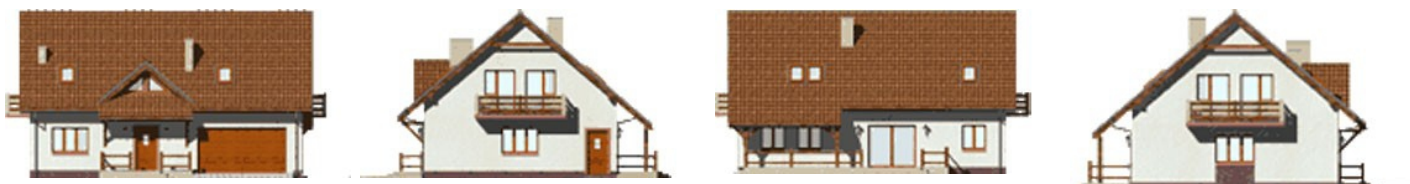
Całkowita powierzchnia	256.60 m²
Powierzchnia użytkowa	128.40 m²
Powierzchnia zabudowy	139 m²
Powierzchnia dachu	186.60 m²
Kubatura	886.50 m³
Wymiary budynku	13.50 x 9.50 m
Kąt nachylenia	40°
Wysokość budynku	8.20 m
Wymiary działki	21.50 x 20.50 m



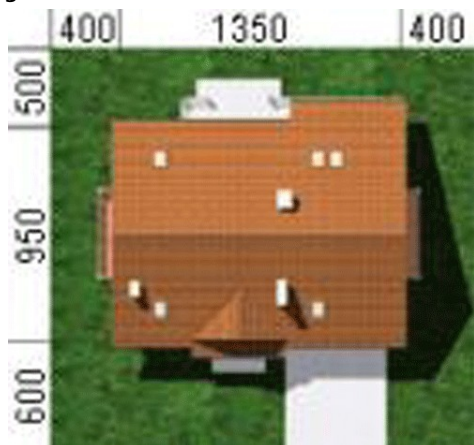
Opis projektu

W budynku zaprojektowano dwie strefy: dzienną (parter), w skład której wchodzi - wiatrołap; hall; łazienka; kuchnia; salon; kotłownia i garaż (dwustanowiskowy); oraz strefę nocną (poddasze), w której znajdują się cztery sypialnie; łazienka i dwie garderoby.

Elewacje



Sytuacje



Rzuty**Parter 100.50 m²**

Wiatrołap	2.60 m ²
Hall	7.20 m ²
Łazienka	2.00 m ²
Kuchnia	11.60 m ²
Salon	32.50 m ²
Przedsiónek	1.50 m ²
Kotłownia	6.10 m ²
Garaż	37.00 m ²

**Poddasze 99 m²**

Hall	8.50 m ²
Sypialnia	11.10 m ²
Sypialnia	11.90 m ²
Sypialnia	16.00 m ²
Sypialnia	12.20 m ²
Łazienka	4.60 m ²
Garderoba	5.70 m ²
Garderoba	1.00 m ²