

## Podstawowe informacje



## Dane techniczne projektu

<b>Całkowita powierzchnia</b>	<b>142.90 m<sup>2</sup></b>
<b>Powierzchnia użytkowa</b>	<b>111.60 m<sup>2</sup></b>
<b>Powierzchnia zabudowy</b>	<b>112.10 m<sup>2</sup></b>
<b>Powierzchnia dachu</b>	<b>181.91 m<sup>2</sup></b>
<b>Kubatura</b>	<b>404.89 m<sup>3</sup></b>
<b>Wymiary budynku</b>	<b>12.48 x 9.78 m</b>
<b>Kąt nachylenia</b>	<b>40°</b>
<b>Wysokość budynku</b>	<b>7.93 m</b>
<b>Wymiary działki</b>	<b>19.48 x 17.18 m</b>



## Opis projektu

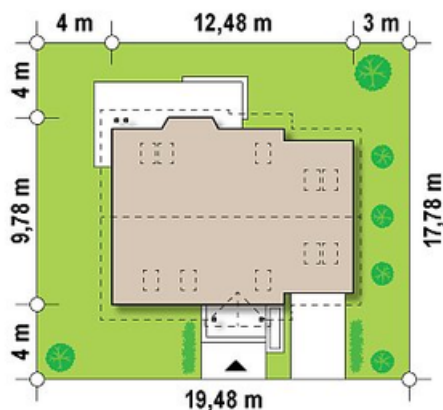
Projekt Z107 to propozycja domu jednorodzinnego z dwuspadowym dachem i garażem od frontu. Elewacje utrzymane w jasnej, stonowanej kolorystyce nadają mu wyjątkowego charakteru.

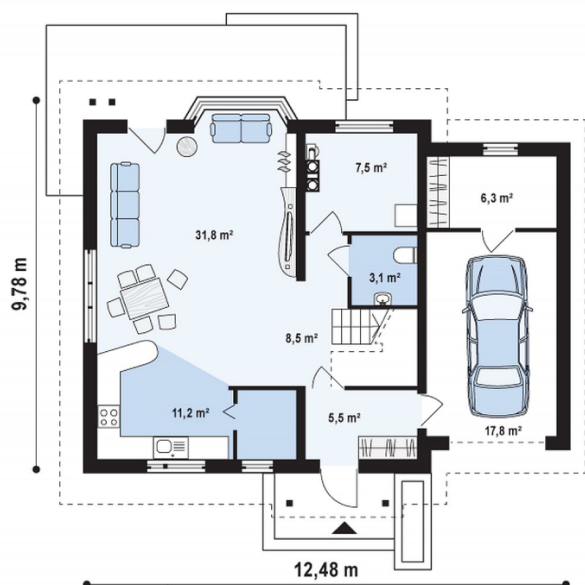
Strefa dzienna na parterze to przestronny salon z kominkiem, w kompozycji otwartej z jadalnią oraz kuchnią, przy której zaprojektowano spiżarnię. Na tej kondygnacji jest także łazienka, klatka schodowa oraz sień z miejscem na szafę. W prawej części domu znajduje się jednostanowiskowy garaż, z którego można bezpośrednio przejść do domu, co ułatwi wnoszenie np. zakupów. Na jego tyłach znajdu...

## Elewacje

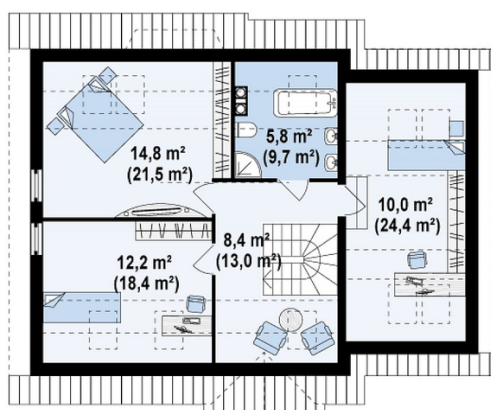


## Sytuacje



**Rzuty**

**Parter 91.70 m<sup>2</sup>**

Sień	5.50 m <sup>2</sup>
Hol	8.50 m <sup>2</sup>
Kuchnia+spizarka	11.20 m <sup>2</sup>
Salon+jadalnia	31.80 m <sup>2</sup>
Pom. gosp.	7.50 m <sup>2</sup>
WC	3.10 m <sup>2</sup>
Garaz+pom. gosp.	24.10 m <sup>2</sup>


**Poddasze 51.20 m<sup>2</sup>**

Hol	8.40 m <sup>2</sup>
Pokój	10.00 m <sup>2</sup>
Pokój	12.20 m <sup>2</sup>
Pokój	14.80 m <sup>2</sup>
Łazienka	5.80 m <sup>2</sup>