

Podstawowe informacje



murator



murator

Dane techniczne projektu

Całkowita powierzchnia	326.88 m ²
Powierzchnia użytkowa	326.90 m ²
Powierzchnia zabudowy	215.72 m ²
Kubatura	1 454.73 m ³
Kąt nachylenia	35°
Wysokość budynku	8.78 m

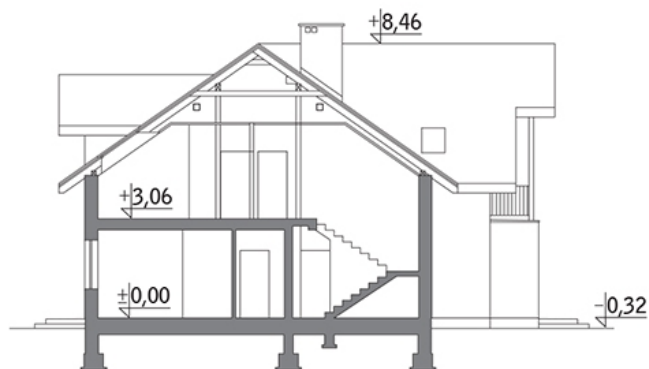
Opis projektu

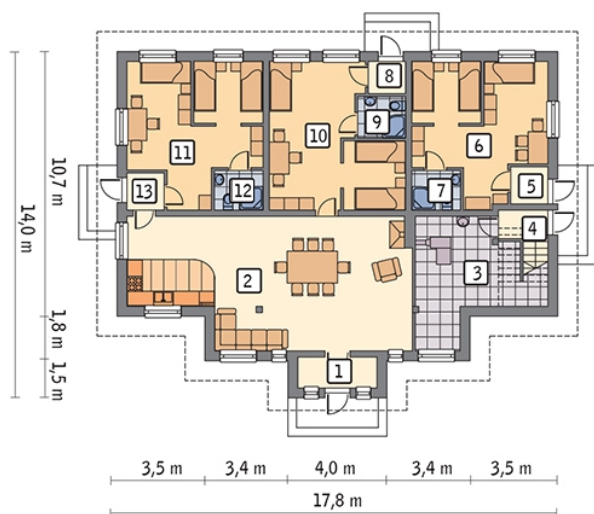
Poniżej przedstawiamy zawarty w dokumentacji zakres zmian które mogą zostać wprowadzone (przez uprawnionego projektanta) bez dodatkowej zgody autora projektu. Wszystkie inne zmiany, nie ujęte na poniższej liście, które chcieliby Państwo wprowadzić, wymagają dodatkowej zgody autora projektu. Murator S.A. pośredniczy w jej uzyskaniu.

Zgoda wydawana jest bezpłatnie, jest dołączana do zakupionego projektu lub wysyłana listem w terminie 3 dni roboczych od zgłoszenia. Zmiany muszą być wprowadzone do projektu przez uprawnionego projektanta.

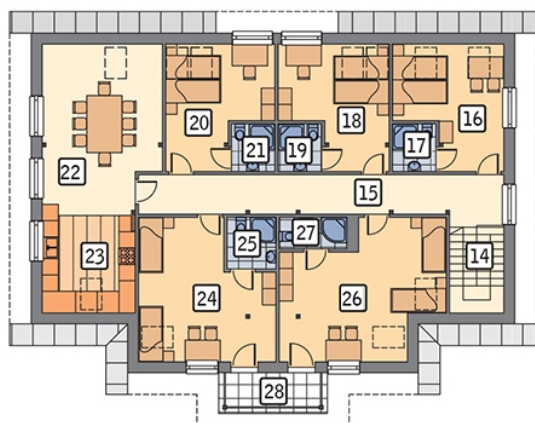
Zakres oraz warunki zmian do wp...

Przekrój



Rzuty

Parter 169.94 m²

przedsionek	3.87 m ²
pokój	26.32 m ²
pokój	25.83 m ²
łazienka	3.04 m ²
przedsionek	2.16 m ²
pokój + aneks kuchenny	55.33 m ²
kotłownia	15.88 m ²
korytarz	2.07 m ²
przedsionek	2.16 m ²
pokój	25.26 m ²
łazienka	3.04 m ²
przedsionek	1.87 m ²
łazienka	3.11 m ²


Poddasze 156.94 m²

schody	5.90 m ²
korytarz	19.87 m ²
pokój	12.77 m ²
łazienka	2.65 m ²
pokój	14.08 m ²
łazienka	2.65 m ²
pokój	13.80 m ²
łazienka	2.70 m ²
jadalnia	21.55 m ²
aneks kuchenny	11.18 m ²
pokój	20.67 m ²
łazienka	3.31 m ²
pokój	23.04 m ²
łazienka	2.77 m ²
taras	0.00 m ²