

Podstawowe informacje



Dane techniczne projektu

Całkowita powierzchnia	320.86 m²
Powierzchnia użytkowa	468.57 m²
Powierzchnia zabudowy	193.83 m²
Kubatura	1 920 m³
Kąt nachylenia	5°
Wysokość budynku	10.44 m

Opis projektu

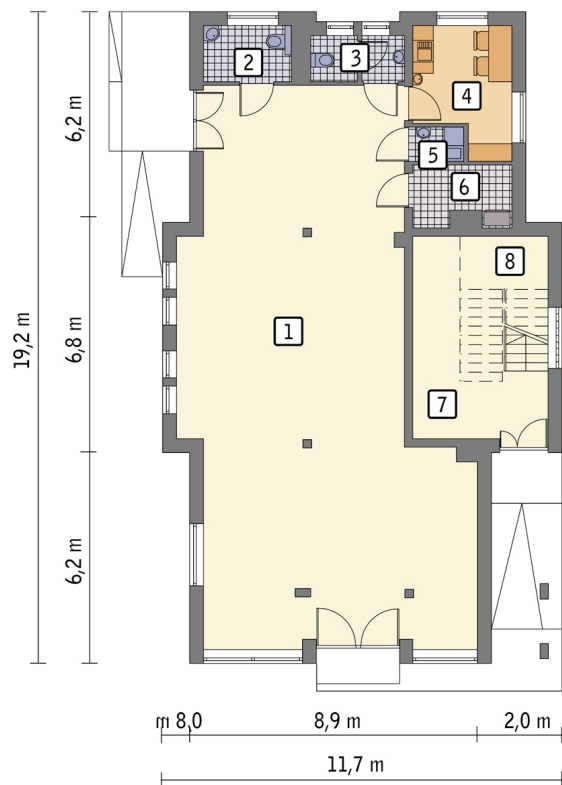
Poniżej przedstawiamy zawarty w dokumentacji zakres zmian które mogą zostać wprowadzone (przez uprawnionego projektanta) bez dodatkowej zgody autora projektu. Wszystkie inne zmiany, nie ujęte na poniższej liście, które chciałby Państwo wprowadzić, wymagają dodatkowej zgody autora projektu. Murator S.A. pośredniczy w jej uzyskaniu.

Zgoda wydawana jest bezpłatnie, jest dołączana do zakupionego projektu lub wysyłana listem w terminie 3 dni roboczych od zgłoszenia. Zmiany muszą być wprowadzone do projektu przez uprawnionego projektanta.

Dopus...

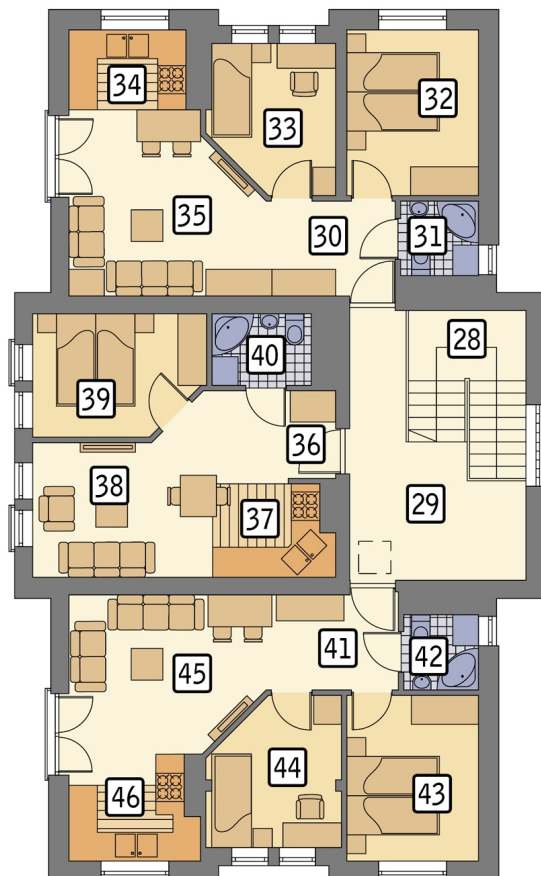
Przekrój



Rzuty

Parter 163.27 m²

pom. usługowe	113.39 m ²
wc	4.24 m ²
wc	3.63 m ²
pom. socjalne	10.00 m ²
pom. gosp.	1.32 m ²
kotłownia	4.83 m ²
hol	20.34 m ²
schody	5.52 m ²

Poddasze 157.59 m²



schody	8.80 m ²
hol	14.43 m ²
korytarz	2.35 m ²
łazienka	2.82 m ²
sypialnia	10.65 m ²
sypialnia	8.50 m ²
aneks kuchenny	4.57 m ²
pokój dzienny	19.74 m ²
korytarz	2.01 m ²
aneks kuchenny	5.26 m ²
pokój dzienny	16.22 m ²
sypialnia	9.69 m ²
łazienka	3.44 m ²
korytarz	2.50 m ²
łazienka	2.73 m ²
sypialnia	10.65 m ²
sypialnia	9.05 m ²
pokój dzienny	19.56 m ²
aneks kuchenny	4.62 m ²