

Podstawowe informacje



Dane techniczne projektu

Całkowita powierzchnia	145.26 m²
Powierzchnia użytkowa	145.26 m²
Powierzchnia zabudowy	99.19 m²
Kubatura	662.13 m³
Kąt nachylenia	35°
Wysokość budynku	8.36 m

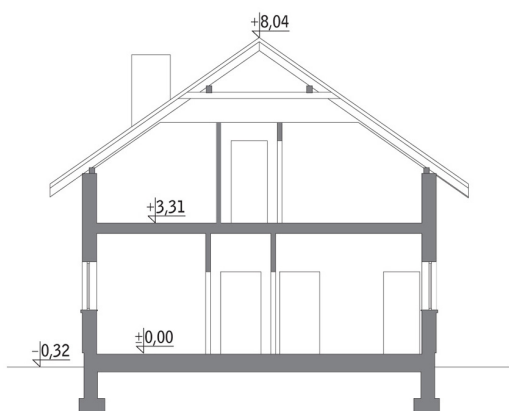
Opis projektu

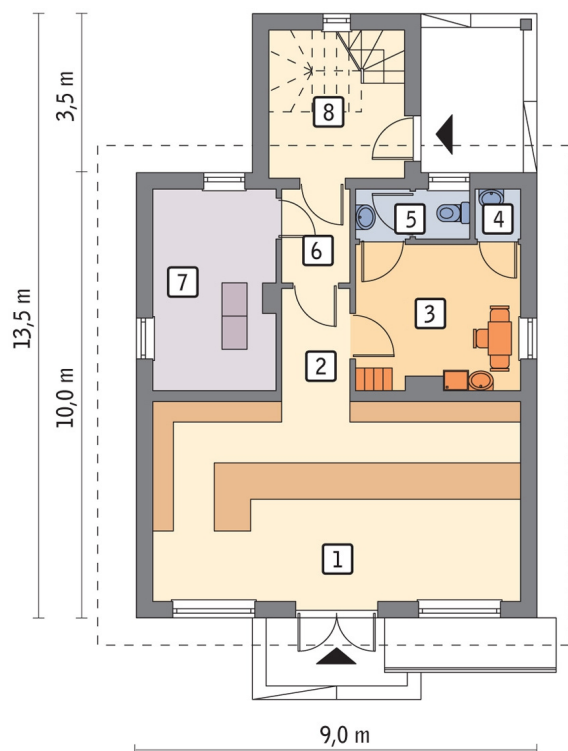
Poniżej przedstawiamy zawarty w dokumentacji zakres zmian które mogą zostać wprowadzone (przez uprawnionego projektanta) bez dodatkowej zgody autora projektu.

Wszystkie inne zmiany, nie ujęte na poniższej liście, które chcieliby Państwo wprowadzić, wymagają dodatkowej zgody autora projektu. Murator S.A. pośredniczy w jej uzyskaniu.

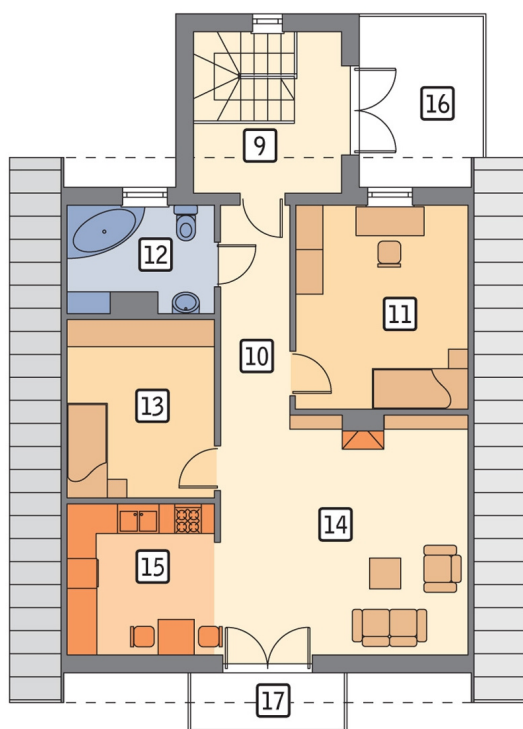
Zgoda wydawana jest bezpłatnie, jest dołączana do zakupionego projektu lub wysyłana listem w terminie 3 dni roboczych od zgłoszenia. Zmiany muszą być wprowadzone do projektu przez uprawnionego projektanta.

Przekrój



Rzuty

Parter 77.49 m²

pom. usługowe	35.18 m ²
korytarz	3.00 m ²
pom. socjalne	11.21 m ²
pom. gosp.	1.04 m ²
wc	2.49 m ²
korytarz	3.64 m ²
kotłownia	11.40 m ²
hol	9.53 m ²


Poddasze 67.77 m²

korytarz	5.77 m ²
sypialnia	11.68 m ²
łazienka	4.73 m ²
sypialnia	7.91 m ²
pokój dzienny	20.77 m ²
kuchnia	7.38 m ²
taras	0.00 m ²
balkon	0.00 m ²
schody	9.53 m ²