

Podstawowe informacje



Dane techniczne projektu

Całkowita powierzchnia	214.76 m²
Powierzchnia użytkowa	214.76 m²
Powierzchnia zabudowy	177.25 m²
Kubatura	1 066 m³
Kąt nachylenia	40°
Wysokość budynku	8.37 m



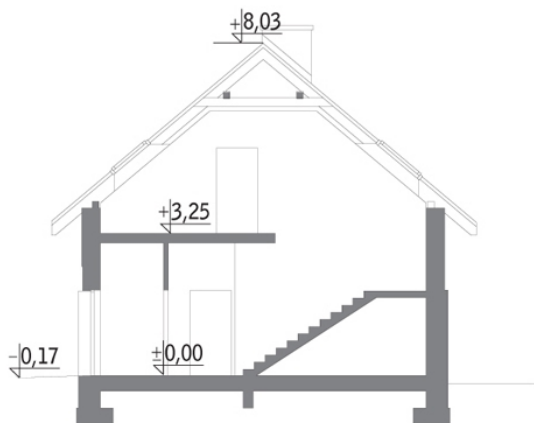
Opis projektu

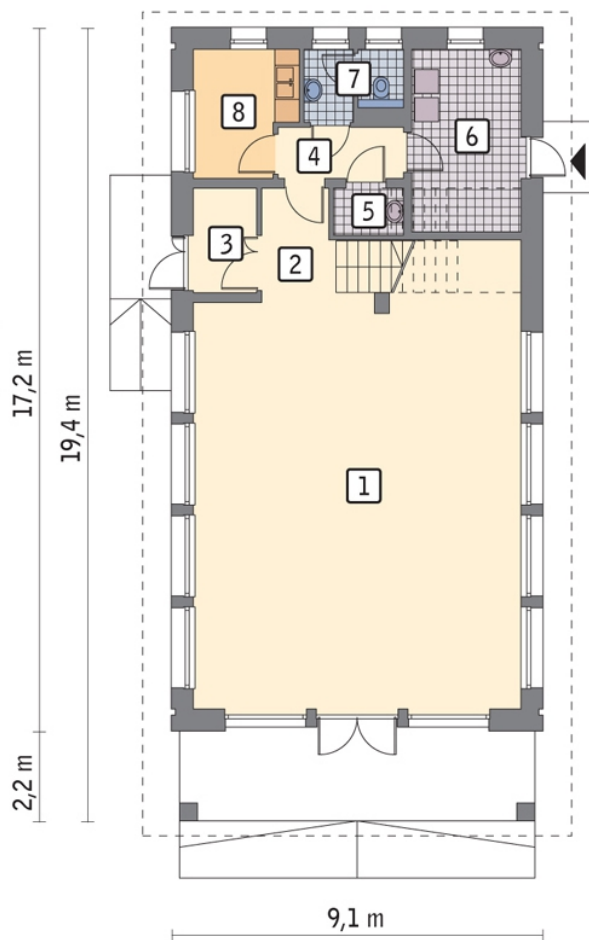
Poniżej przedstawiamy zawarty w dokumentacji zakres zmian które mogą zostać wprowadzone (przez uprawnionego projektanta) bez dodatkowej zgody autora projektu.

Wszystkie inne zmiany, nie ujęte na poniższej liście, które chcieliby Państwo wprowadzić, wymagają dodatkowej zgody autora projektu. Murator S.A. pośredniczy w jej uzyskaniu.

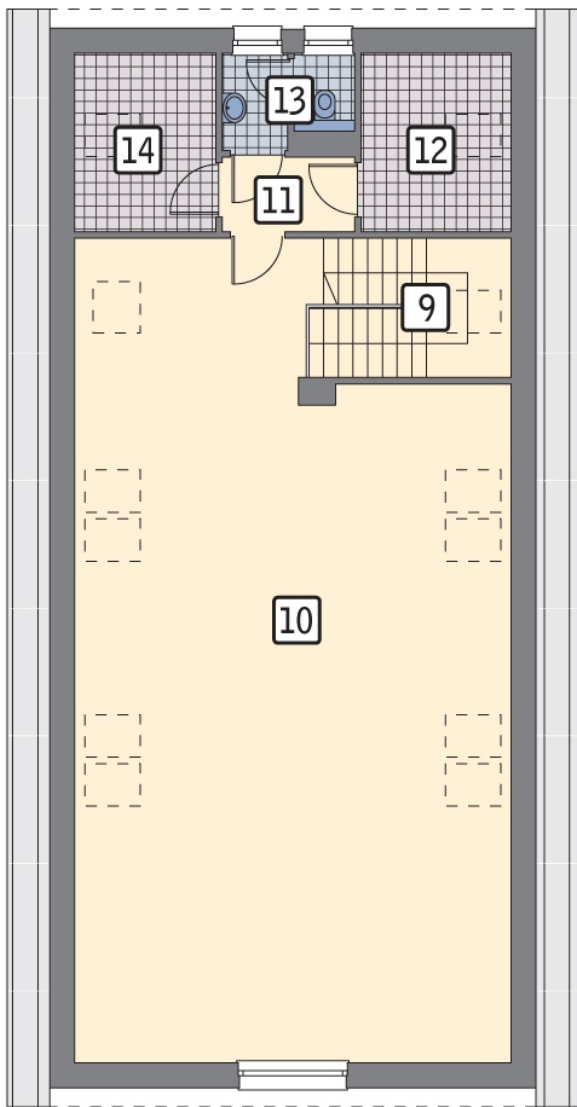
Zgoda wydawana jest bezpłatnie, jest dołączana do zakupionego projektu lub wysyłana listem w terminie 3 dni roboczych od zgłoszenia. Zmiany muszą być wprowadzone do projektu przez uprawnionego projektanta.

Przekrój



Rzuty

Parter 116.27 m²

pom. usługowe	82.18 m ²
korytarz	4.35 m ²
przedsionek	3.85 m ²
korytarz	3.70 m ²
pom. gosp.	1.87 m ²
kotłownia	9.80 m ²
wc	3.38 m ²
pom. socjalne	7.14 m ²



Poddasze 98.49 m²

pom. usługowe

73.35 m²

korytarz

3.22 m²

pom. gosp.

4.42 m²

wc

3.57 m²

pom. gosp.

3.90 m²

schody

10.03 m²