

Podstawowe informacje



Dane techniczne projektu

Całkowita powierzchnia	96.94 m²
Powierzchnia użytkowa	192.64 m²
Powierzchnia zabudowy	125.90 m²
Kubatura	845.81 m³
Kąt nachylenia	20°
Wysokość budynku	8.20 m

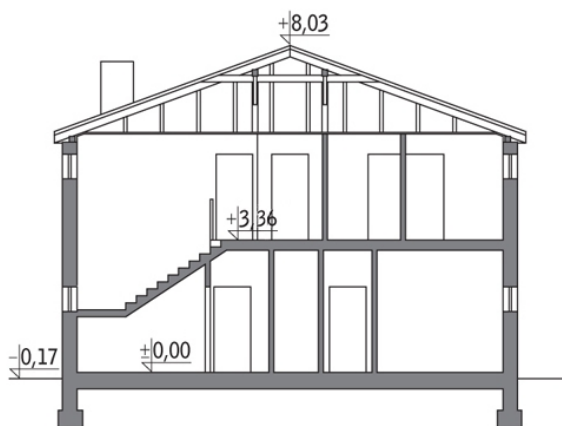
Opis projektu

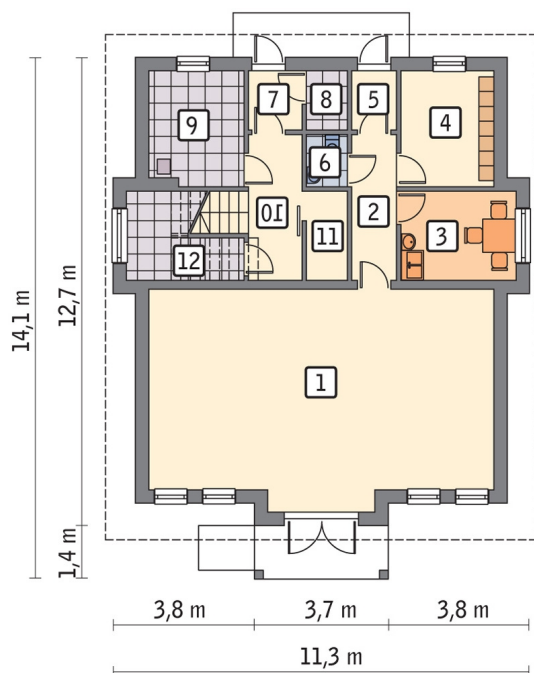
Poniżej przedstawiamy zawarty w dokumentacji zakres zmian które mogą zostać wprowadzone (przez uprawnionego projektanta) bez dodatkowej zgody autora projektu.

Wszystkie inne zmiany, nie ujęte na poniższej liście, które chcieliby Państwo wprowadzić, wymagają dodatkowej zgody autora projektu. Murator S.A. pośredniczy w jej uzyskaniu.

Zgoda wydawana jest bezpłatnie, jest dołączana do zakupionego projektu lub wysyłana listem w terminie 3 dni roboczych od zgłoszenia. Zmiany muszą być wprowadzone do projektu przez uprawnionego projektanta.

Przekrój



Rzuty

Parter 96.94 m²

pom. usługowe	51.38 m ²
hol	5.07 m ²
garderoba	2.99 m ²
pom. gosp.	3.21 m ²
korytarz	4.55 m ²
pom. socjalne	7.28 m ²
szatnia	7.63 m ²
przedsiónek	1.84 m ²
wc	1.59 m ²
przedsiónek	2.09 m ²
pom. gosp.	1.84 m ²
kotłownia	7.47 m ²