

Podstawowe informacje



Dane techniczne projektu

Całkowita powierzchnia	127.57 m²
Powierzchnia użytkowa	131.37 m²
Powierzchnia zabudowy	99.60 m²
Kubatura	628.98 m³
Kąt nachylenia	30°
Wysokość budynku	7.43 m

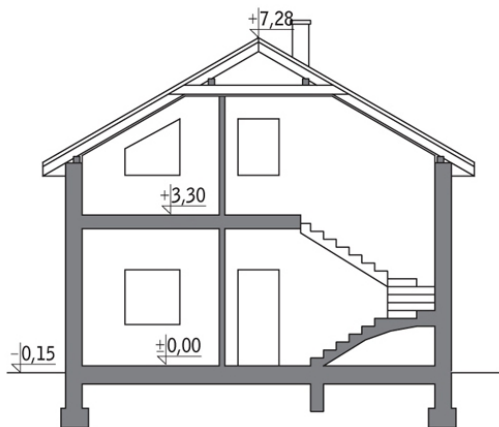
Opis projektu

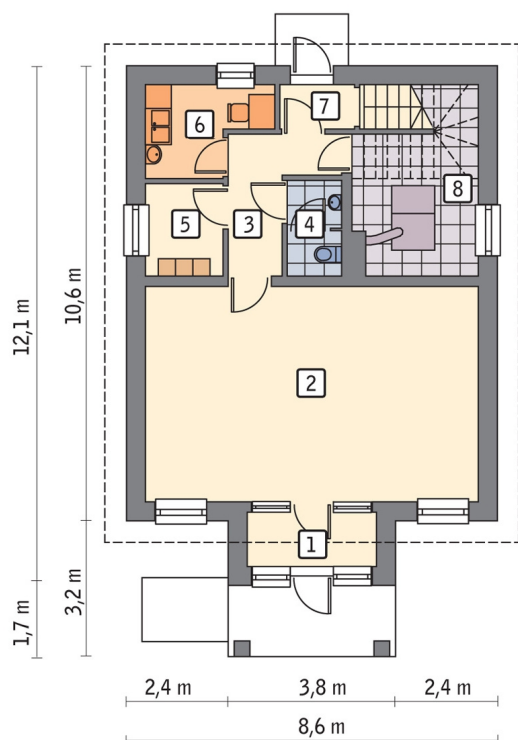
Poniżej przedstawiamy zawarty w dokumentacji zakres zmian które mogą zostać wprowadzone (przez uprawnionego projektanta) bez dodatkowej zgody autora projektu.

Wszystkie inne zmiany, nie ujęte na poniższej liście, które chciałoby Państwo wprowadzić, wymagają dodatkowej zgody autora projektu. Murator S.A. pośredniczy w jej uzyskaniu.

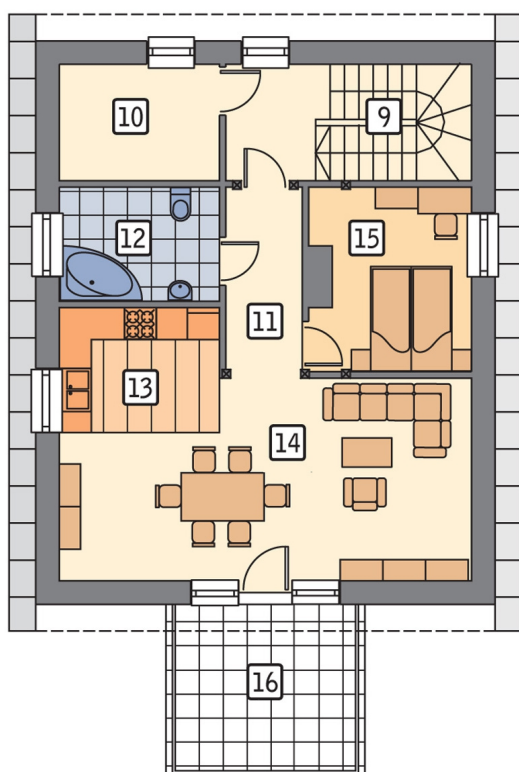
Zgoda wydawana jest bezpłatnie, jest dołączana do zakupionego projektu lub wysyłana listem w terminie 3 dni roboczych od zgłoszenia. Zmiany muszą być wprowadzone do projektu przez uprawnionego projektanta.

Przekrój



Rzuty

Parter 67.95 m²

przedsionek	3.65 m ²
pom. usługowe	38.22 m ²
korytarz	5.25 m ²
wc	2.58 m ²
szatnia	3.73 m ²
pom. socjalne	5.00 m ²
przedsionek	1.70 m ²
kotłownia	7.82 m ²


Poddasze 59.62 m²

garderoba	4.72 m ²
korytarz	4.93 m ²
łazienka	5.55 m ²
aneks kuchenny	6.08 m ²
pokój dzienny	21.00 m ²
sypialnia	8.11 m ²
taras	0.00 m ²
schody	9.23 m ²