

Podstawowe informacje



Dane techniczne projektu

Całkowita powierzchnia	339.86 m²
Powierzchnia użytkowa	339.86 m²
Powierzchnia zabudowy	264 m²
Kubatura	1 568 m³
Kąt nachylenia	35°
Wysokość budynku	8.25 m

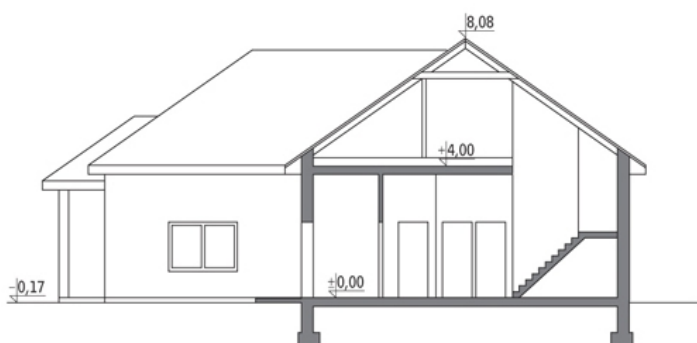
Opis projektu

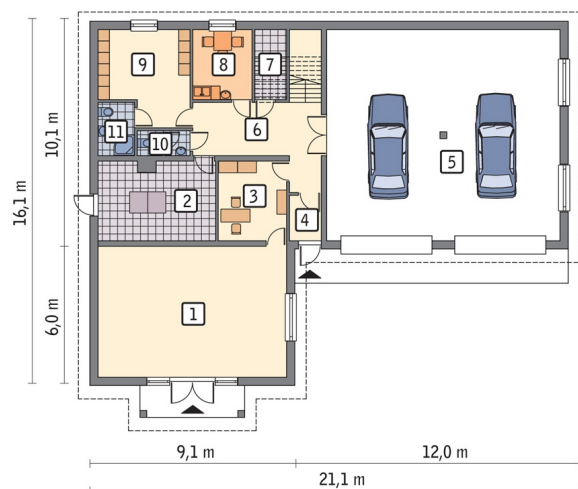
Poniżej przedstawiamy zawarty w dokumentacji zakres zmian które mogą zostać wprowadzone (przez uprawnionego projektanta) bez dodatkowej zgody autora projektu.

Wszystkie inne zmiany, nie ujęte na poniższej liście, które chcieliby Państwo wprowadzić, wymagają dodatkowej zgody autora projektu. Murator S.A. pośredniczy w jej uzyskaniu.

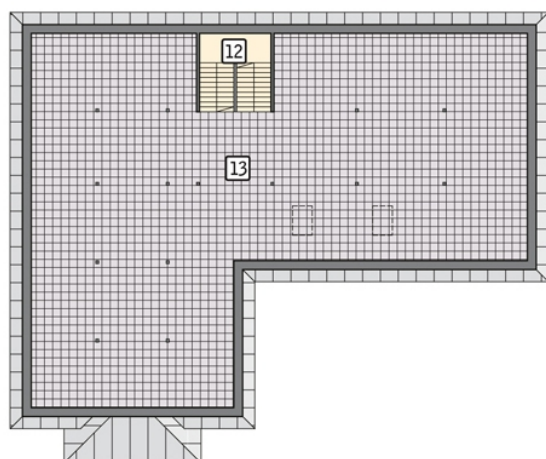
Zgoda wydawana jest bezpłatnie, jest dołączana do zakupionego projektu lub wysyłana listem w terminie 3 dni roboczych od zgłoszenia. Zmiany muszą być wprowadzone do projektu przez uprawnionego projektanta.

Przekrój



Rzuty

Parter 224.34 m²

pom. usługowe	47.27 m ²
łazienka	3.63 m ²
wc	2.28 m ²
kotłownia	17.78 m ²
pom. biurowe	9.96 m ²
przedsionek	2.70 m ²
pom. usługowe	94.44 m ²
korytarz	19.56 m ²
pom. gosp.	4.18 m ²
pom. socjalne	7.47 m ²
szatnia	15.07 m ²


Poddasze 115.52 m²

schody	10.22 m ²
pom. gosp.	105.30 m ²