

Podstawowe informacje



Dane techniczne projektu

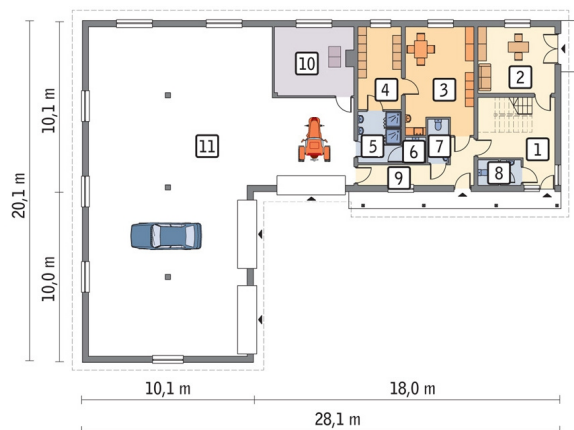
Całkowita powierzchnia	390.14 m²
Powierzchnia użytkowa	390.14 m²
Powierzchnia zabudowy	380 m²
Kubatura	2 155 m³
Kąt nachylenia	30°
Wysokość budynku	7.17 m

Opis projektu

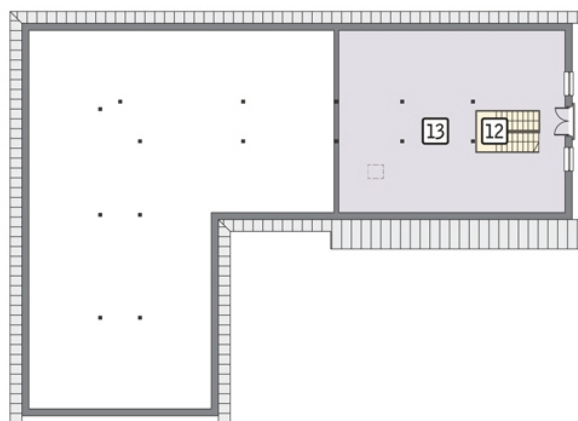
Poniżej przedstawiamy zawarty w dokumentacji zakres zmian które mogą zostać wprowadzone (przez uprawnionego projektanta) bez dodatkowej zgody autora projektu.

Wszystkie inne zmiany, nie ujęte na poniższej liście, które chciałoby Państwo wprowadzić, wymagają dodatkowej zgody autora projektu. Murator S.A. pośredniczy w jej uzyskaniu.

Zgoda wydawana jest bezpłatnie, jest dołączana do zakupionego projektu lub wysyłana listem w terminie 3 dni roboczych od zgłoszenia. Zmiany muszą być wprowadzone do projektu przez uprawnionego projektanta.

Rzuty

Parter 330.65 m²

hol	18.34 m ²
kotłownia	18.49 m ²
pom. usługowe	215.93 m ²
pom. biurowe	17.25 m ²
pom. socjalne	23.60 m ²
szatnia	12.03 m ²
umywalnia	7.25 m ²
wc	1.71 m ²
wc	2.58 m ²
wc	3.42 m ²
korytarz	10.05 m ²


Poddasze 59.49 m²

schody	6.48 m ²
pom. gosp.	53.01 m ²
pustka nad parterem	0.00 m ²