

## Podstawowe informacje



## Dane techniczne projektu

<b>Całkowita powierzchnia</b>	<b>190.36 m<sup>2</sup></b>
<b>Powierzchnia użytkowa</b>	<b>127.88 m<sup>2</sup></b>
<b>Powierzchnia zabudowy</b>	<b>118.46 m<sup>2</sup></b>
<b>Powierzchnia dachu</b>	<b>210.64 m<sup>2</sup></b>
<b>Kubatura</b>	<b>516 m<sup>3</sup></b>
<b>Wymiary budynku</b>	<b>10.67 x 14.46 m</b>
<b>Kąt nachylenia</b>	<b>42°</b>
<b>Wysokość budynku</b>	<b>8.10 m</b>
<b>Wymiary działki</b>	<b>18.67 x 23.36 m</b>



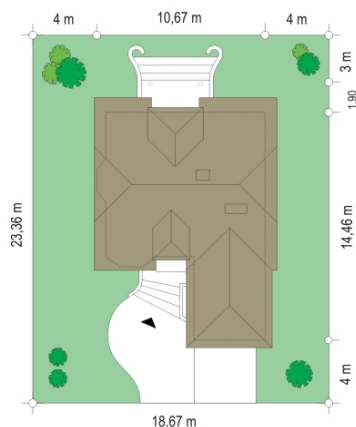
## Opis projektu

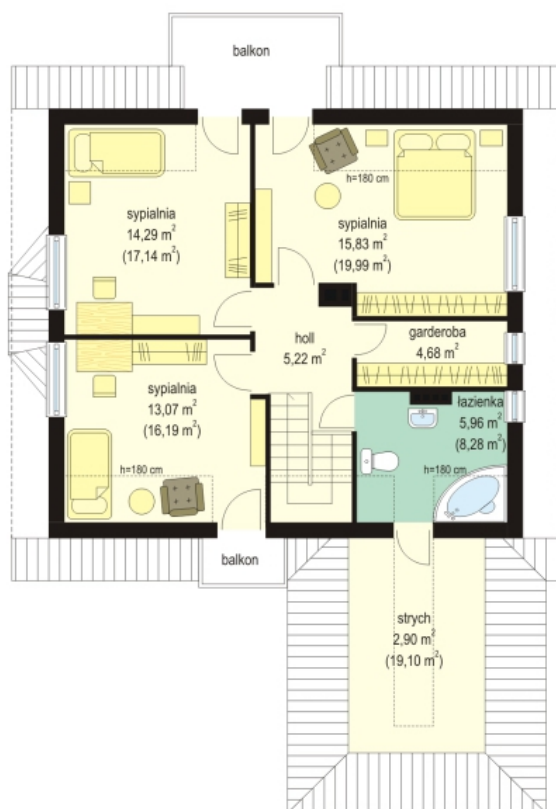
Przytulny to prawdziwy podmiejski dom, siedziba dla szczęśliwej rodziny. Dom emanuje spokojem, statecznością, ale również radością i energią - wszystko dzięki połączeniu tradycyjnych elementów architektury z nowoczesnością. Bryła budynku z wysuniętym do przodu garażem doskonale wkomponuje się w wąską działkę. Wnętrze projektu domu zaplanowano oddzielając część dzienną na parterze (gdzie oprócz salonu znajduje się również zaplecze techniczne i gabinet oraz łazienka) od sypialni na poddaszu. Na piętrze znajdują się trzy wygodne sypialnie, garderoba i łazienka. W pr...

## Elewacje



## Sytuacje



**Rzuty**


DOBRY DOM  
ul. Wrzesława Romańczuka 6, 35-302 Rzeszów  
+48 17 852 52 30  
08:00 - 16:00

waldemar.kowalski@grupadobrydom.pl  
Podane ceny nie stanowią oferty handlowej w rozumieniu art. 66 par. 1 Kodeksu Cywilnego