

**Podstawowe informacje**

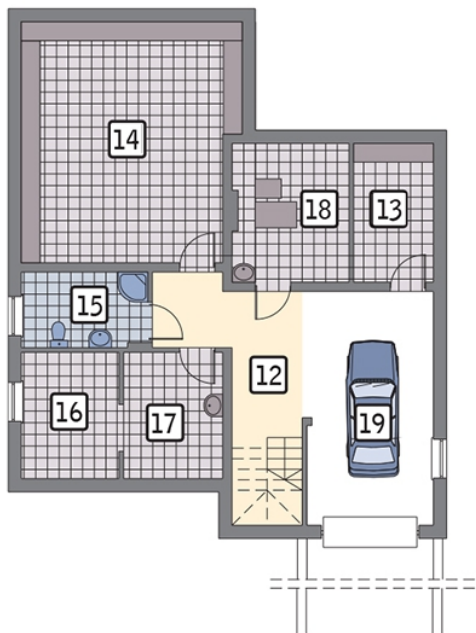
**murator**
**Dane techniczne projektu**

<b>Całkowita powierzchnia</b>	<b>370.20 m<sup>2</sup></b>
<b>Powierzchnia użytkowa</b>	<b>106.40 m<sup>2</sup></b>
<b>Powierzchnia zabudowy</b>	<b>136.90 m<sup>2</sup></b>
<b>Kubatura</b>	<b>530.90 m<sup>3</sup></b>
<b>Kąt nachylenia</b>	<b>2°</b>
<b>Wysokość budynku</b>	<b>4.40 m</b>
<b>Wymiary działki</b>	<b>20.50 x 28.90 m</b>

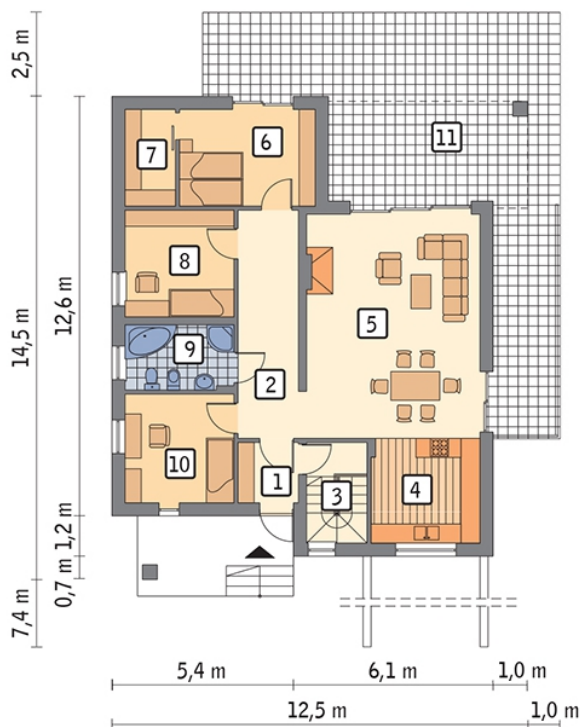

**1016111111**
**Opis projektu**

Powściągliwy - wariant I elegancki dom parterowy o kubicznym kształcie i płaskim dachu - w sam raz dla miłośników nowoczesnej architektury. Będzie się pięknie prezentował na dużej działce z pięknym ogrodem. Dzięki zastosowaniu różnych materiałów wykończeniowych - białego tynku i grafitowych płyt elewacyjnych - sprawia wrażenie, jakby składał się z dwóch oddzielnych brył. Podział ten jest widoczny również wewnątrz - lewą "białą" część zajmuje przestronna strefa dzienna otwarta na otoczenie i rozległy taras okalający dom z d...

**Przekrój**


**Rzuty**

**Piwnica 103 m<sup>2</sup>**

korytarz	11.40 m <sup>2</sup>
pom. gosp.	7.10 m <sup>2</sup>
pom. gosp.	33.00 m <sup>2</sup>
łazienka	6.10 m <sup>2</sup>
suszarnia	7.90 m <sup>2</sup>
pralnia	8.10 m <sup>2</sup>
kotłownia	10.30 m <sup>2</sup>
garaż	19.10 m <sup>2</sup>


**Parter 106.40 m<sup>2</sup>**

przedsiónek	3.10 m <sup>2</sup>
sypialnia	10.30 m <sup>2</sup>
taras	0.00 m <sup>2</sup>
hol	12.00 m <sup>2</sup>
schody	5.30 m <sup>2</sup>
kuchnia	10.00 m <sup>2</sup>
pokój dzienny + jadalnia	33.90 m <sup>2</sup>
sypialnia	11.40 m <sup>2</sup>
garderoba	4.20 m <sup>2</sup>
sypialnia	10.10 m <sup>2</sup>
łazienka	6.10 m <sup>2</sup>