

## Podstawowe informacje



## Dane techniczne projektu

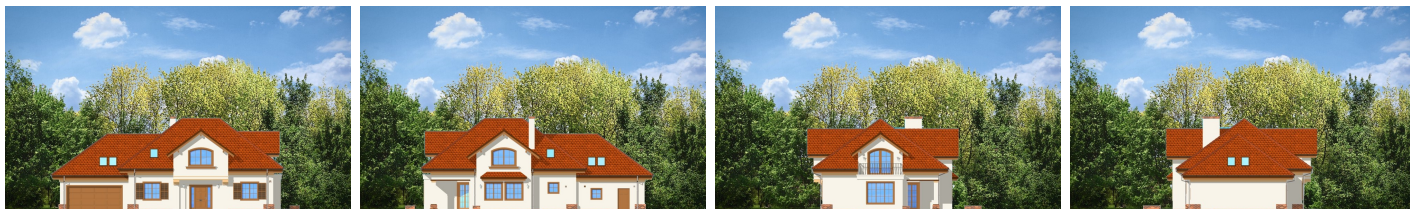
<b>Całkowita powierzchnia</b>	<b>338.10 m<sup>2</sup></b>
<b>Powierzchnia użytkowa</b>	<b>199.79 m<sup>2</sup></b>
<b>Powierzchnia zabudowy</b>	<b>194.22 m<sup>2</sup></b>
<b>Powierzchnia dachu</b>	<b>357.50 m<sup>2</sup></b>
<b>Kubatura</b>	<b>984 m<sup>3</sup></b>
<b>Wymiary budynku</b>	<b>20.20 x 11.88 m</b>
<b>Kąt nachylenia</b>	<b>36°</b>
<b>Wysokość budynku</b>	<b>8.24 m</b>
<b>Wymiary działki</b>	<b>27.20 x 19.88 m</b>



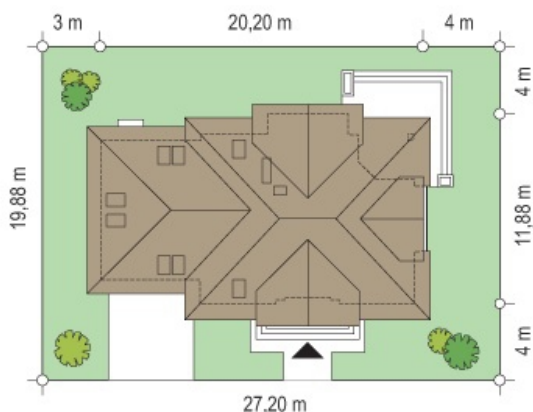
## Opis projektu

Pod dębem to obszerna parterowa willa z poddaszem użytkowym. Przeznaczony jest dla 4-5 osobowej rodziny. Bryła budynku przekryta została czterospadowym dachem z dużymi lukarnami na każdej z elewacji sprawia, że dom wygląda atrakcyjnie z każdej strony. Wygląd zewnętrzny urozmaicono wykuszami, balkonem oraz podcieniem ogrodowym. Front budynku spodoba się Klientom ceniącym tradycyjną architekturę, ale nie koniecznie chcącym mieć kolumny przy wejściu do swojego domu. Wnętrze parteru to połączona przestrzeń holu, salonu, jadalni i kuchni, oraz dodatkowy pokój. Na poddaszu zaprojektowano...

## Elewacje



## Sytuacje



**Rzuty**
