

## Podstawowe informacje



## Dane techniczne projektu

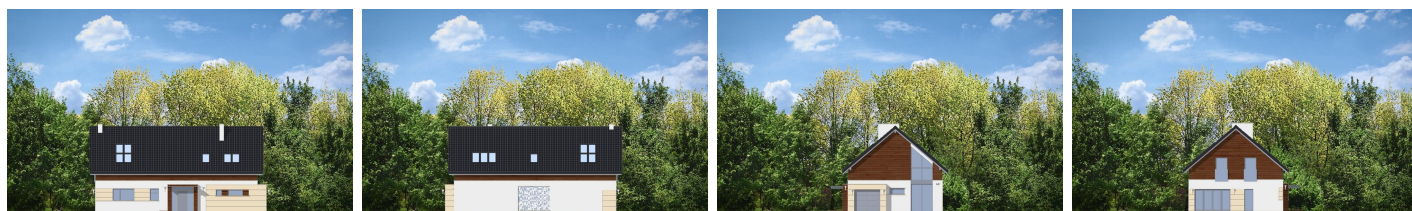
<b>Całkowita powierzchnia</b>	<b>281.76 m<sup>2</sup></b>
<b>Powierzchnia użytkowa</b>	<b>202.94 m<sup>2</sup></b>
<b>Powierzchnia zabudowy</b>	<b>160.12 m<sup>2</sup></b>
<b>Powierzchnia dachu</b>	<b>240.92 m<sup>2</sup></b>
<b>Kubatura</b>	<b>829 m<sup>3</sup></b>
<b>Wymiary budynku</b>	<b>17.14 x 10 m</b>
<b>Kąt nachylenia</b>	<b>40°</b>
<b>Wysokość budynku</b>	<b>8.57 m</b>
<b>Wymiary działki</b>	<b>25.14 x 17 m</b>



## Opis projektu

Nowoczesny 2 to propozycja dla Klientów lubiących nowoczesną architekturę i niebojących się wyróżnić z otoczenia. Projekt stworzony został z myślą o Inwestorach ceniących proste, eleganckie rozwiązania. Prostokątna bryła budynku została przekryta symetrycznym dwuspadowym dachem nad poddaszem. Umieszczenie okien, elementów okładzin elewacji - wszystkie te elementy skomponowano tak, aby dodać domowi dynamiki. W efekcie prostymi środkami, uzyskano bardzo atrakcyjny wygląd. Wnętrze domu również nawiązuje do tego stylu: jasne, klarowne podziały środka tworzą j...

## Elewacje



## Sytuacje

