

## Podstawowe informacje



## Dane techniczne projektu

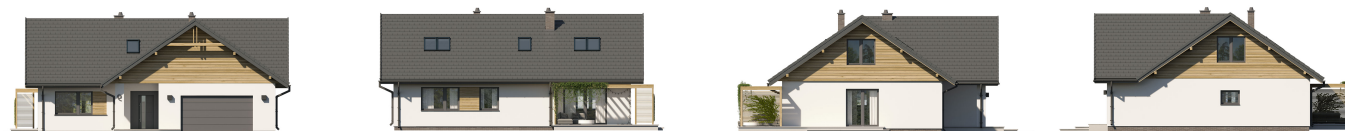
Powierzchnia użytkowa	149.96 m <sup>2</sup>
Powierzchnia zabudowy	173.62 m <sup>2</sup>
Powierzchnia dachu	270 m <sup>2</sup>
Kubatura	985 m <sup>3</sup>
Wymiary budynku	14.75 x 12.65 m
Kąt nachylenia	35°
Wysokość budynku	7.25 m
Wymiary działki	22.75 x 21.65 m



## Opis projektu

Niko 5 to projekt domu jednorodzinnego z poddaszem użytkowym. Plusem tego projektu są dwa pokoje w parterze: sypialnia i gabinet oraz dwie duże sypialnie na poddaszu. Sporo miejsca przewidziano na pomieszczenia pomocnicze jak pralnia, spiżarnia, garderoba. Wejście do domu jest przez praktyczny podcień chroniący przed deszczem i słońcem. Z samego wiatrolapu prowadzi wejście do dużej kotłowni na każdy rodzaj paliwa. O praktycznych walorach budynku świadczy również garaż o szerokości 1,5 miejsca postojowego, dzięki któremu domownicy mogą znaleźć dodatkową przestrzeń na przechowyw...

## Elewacje



## Sytuacje

