

Podstawowe informacje



Dane techniczne projektu

Całkowita powierzchnia	321.36 m²
Powierzchnia użytkowa	181.71 m²
Powierzchnia zabudowy	135 m²
Kubatura	961.55 m³
Wymiary budynku	13.50 x 10 m
Kąt nachylenia	35°
Wysokość budynku	7.80 m
Wymiary działki	21.50 x 18 m



Opis projektu

NICEA 2 - dom mieszkalny wolnostojący z poddaszem użytkowym, w technologii szkieletowej.

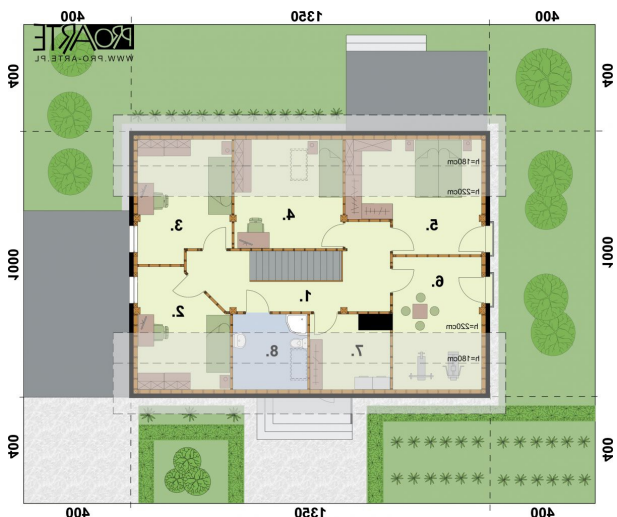
Elewacje



Rzuty

Parter 113.36 m²

Wiatrołap	3.02 m ²
Kotłownia	4.13 m ²
Komunikacja	10.82 m ²
Łazienka	5.65 m ²
Pokój	11.63 m ²
Garderoba	3.57 m ²
Pokój	13.88 m ²
Pokój	18.88 m ²
Pokój dzienny	33.73 m ²
Kuchnia	8.05 m ²


Poddasze 73.48 m²

Komunikacja	15.58 m ²
Pokój	8.70 m ²
Pokój	9.80 m ²
Pokój	10.14 m ²
Pokój	11.55 m ²
Pokój	11.20 m ²
Suszarnia	3.03 m ²
Łazienka	3.48 m ²