

## Podstawowe informacje



## Dane techniczne projektu

<b>Całkowita powierzchnia</b>	<b>438.43 m<sup>2</sup></b>
<b>Powierzchnia użytkowa</b>	<b>315.88 m<sup>2</sup></b>
<b>Powierzchnia zabudowy</b>	<b>265.76 m<sup>2</sup></b>
<b>Powierzchnia dachu</b>	<b>387.75 m<sup>2</sup></b>
<b>Kubatura</b>	<b>1 m<sup>3</sup></b>
<b>Wymiary budynku</b>	<b>18.16 x 24.60 m</b>
<b>Kąt nachylenia</b>	<b>27°</b>
<b>Wysokość budynku</b>	<b>9.92 m</b>
<b>Wymiary działki</b>	<b>26.16 x 32.60 m</b>



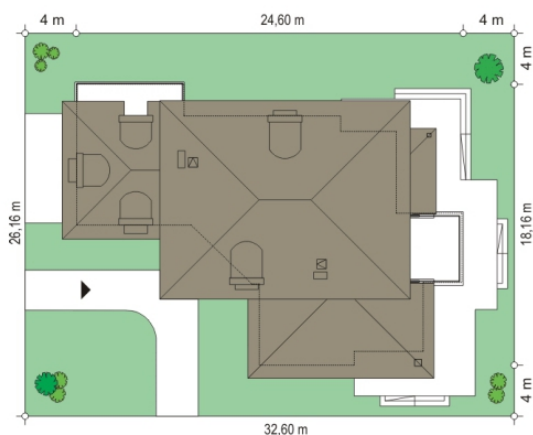
## Opis projektu

Malibu to wspaniała podmiejska rezydencja na ładną działkę. Budynek urzeka pięknymi otwarciami pomieszczeń na ogród, oraz bardzo reprezentacyjnym wejściem. Piętrowy dom, zaprojektowano łącząc ze sobą trzy bryły: dwukondygnacyjną główną bryłę budynku, oraz dwie parterowe z poddaszami - garażową i kryjącą kuchnię i jadalnię. Wejście ze ściętego narożnika, przez podcień stanowi złamanie formy typowego wejścia do rezydencji. Inspiracją przy projektowaniu domu Malibu były wzory śródziemnomorskich, włoskich czy francuskich willi, co zdecydowanie wyróżnia go spośród...

## Elewacje



## Sytuacje





## Rzuty

