

Podstawowe informacje



Dane techniczne projektu

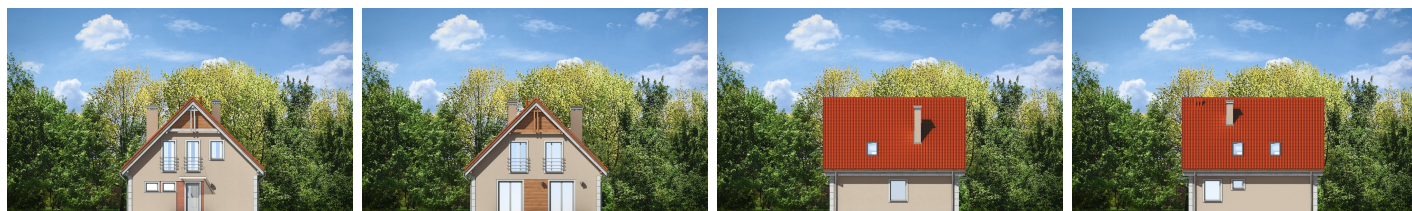
Całkowita powierzchnia	146.28 m²
Powierzchnia użytkowa	117.50 m²
Powierzchnia zabudowy	90.25 m²
Powierzchnia dachu	155.89 m²
Kubatura	521 m³
Wymiary budynku	9.50 x 9.50 m
Kąt nachylenia	45°
Wysokość budynku	8.42 m
Wymiary działki	17.50 x 17.50 m



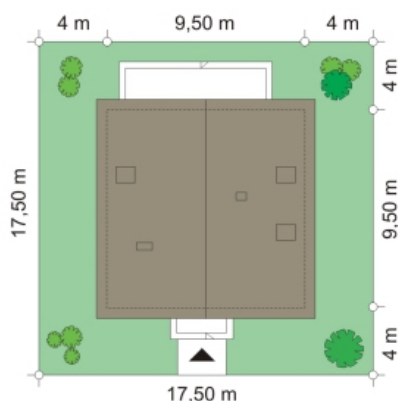
Opis projektu

Małgosia to jednorodzinny domek parterowy z poddaszem użytkowym, dla rodziny cztero-sześcioosobowej. Dom zbudowany został na planie kwadratu 9,5x9,5 m, przekryty dwuspadowym dachem. Istotą projektu jest prostota bryły w połączeniu z dobrze dobranymi proporcjami i ciekawym detalem. Domek zaprojektowano w technologii murowanej. Wewnątrz budynek podzielono na dzienną część na parterze i sypialnie na poddaszu. Na dole, prócz dużego salonu z aneksem jadalnym, holu i półotwartej kuchni, zaprojektowano dodatkowy pokój - gabinet lub sypialnię, wc z natryskiem, oraz kotłownię. N...

Elewacje



Sytuacje



Rzuty
