

Podstawowe informacje



Dane techniczne projektu

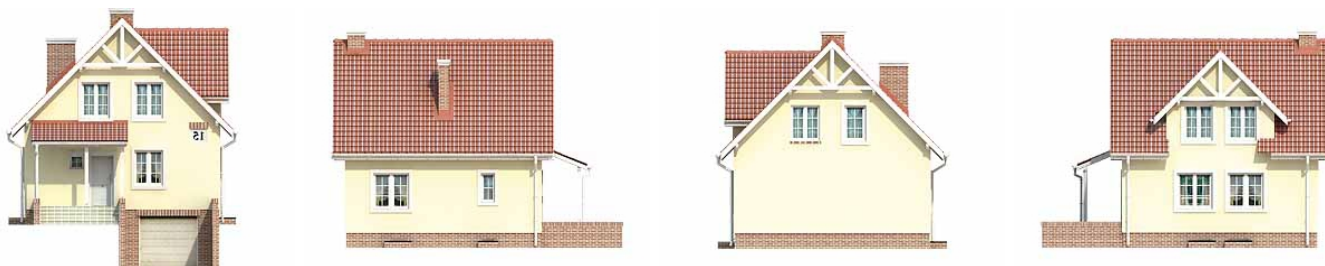
Całkowita powierzchnia	140.44 m²
Powierzchnia użytkowa	93.70 m²
Powierzchnia zabudowy	70.22 m²
Powierzchnia dachu	133 m²
Kubatura	597.44 m³
Wymiary budynku	8.35 x 8.35 m
Kąt nachylenia	45°
Wysokość budynku	8.75 m
Wymiary działki	16.35 x 20.35 m



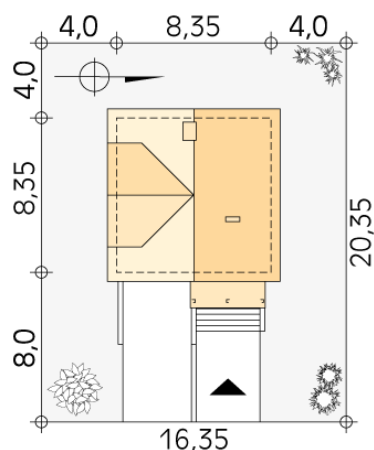
Opis projektu

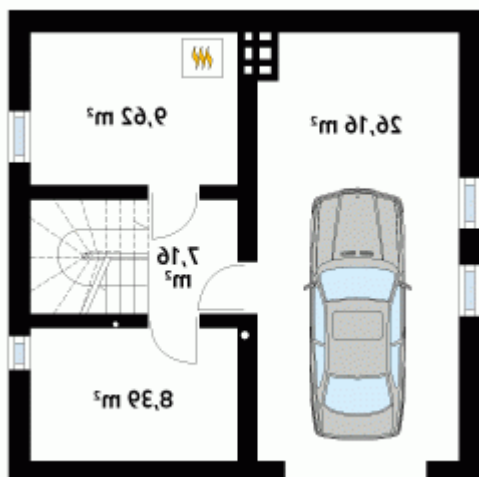
Dom parterowy z użytkowym poddaszem, podpiwniczony. Na parterze wygodny, doskonale doświetlony salon. Dom ten wyróżnia się optymalnym wykorzystaniem powierzchni użytkowej i małymi wymiarami, co pozwoli na wybudowanie go nawet na wąskiej działce.

Elewacje

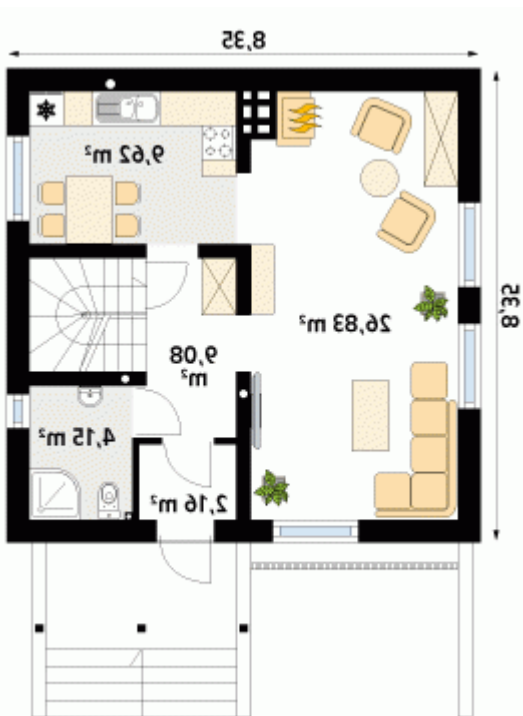


Sytuacje

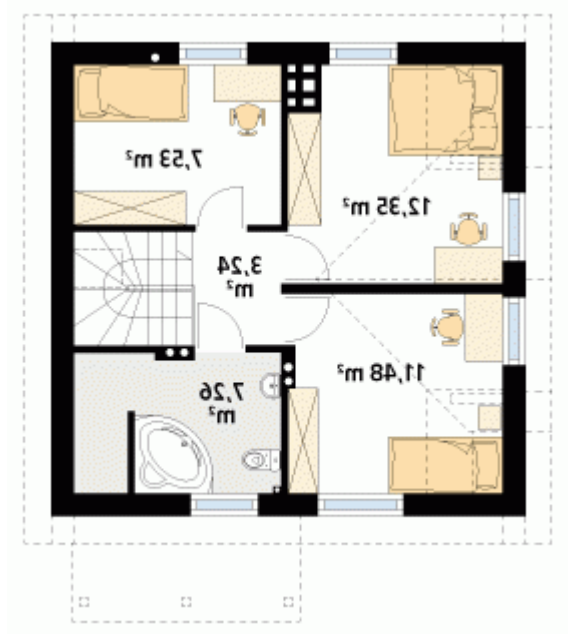


Rzuty

Piwnica 51.33 m²

korytarz/komunikacja	7.16 m ²
pralnia	8.39 m ²
kotłownia	9.62 m ²
garaż	26.16 m ²


Parter 51.84 m²

wiatrołap	2.16 m ²
korytarz/komunikacja	9.08 m ²
salon	26.83 m ²
kuchnia	9.62 m ²
łazienka	4.15 m ²

Rzuty

Poddasze 41.86 m²

korytarz/komunikacja	3.24 m ²
sypialnia	11.48 m ²
sypialnia	12.35 m ²
sypialnia	7.53 m ²
łazienka	7.26 m ²