

Podstawowe informacje



Dane techniczne projektu

Całkowita powierzchnia	137.48 m²
Powierzchnia użytkowa	86.32 m²
Powierzchnia zabudowy	68.74 m²
Powierzchnia dachu	163 m²
Kubatura	402.85 m³
Wymiary budynku	7.44 x 12.54 m
Kąt nachylenia	42°
Wysokość budynku	7.98 m
Wymiary działki	19.44 x 21.74 m



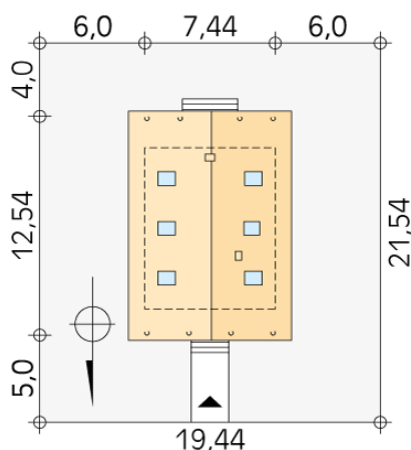
Opis projektu

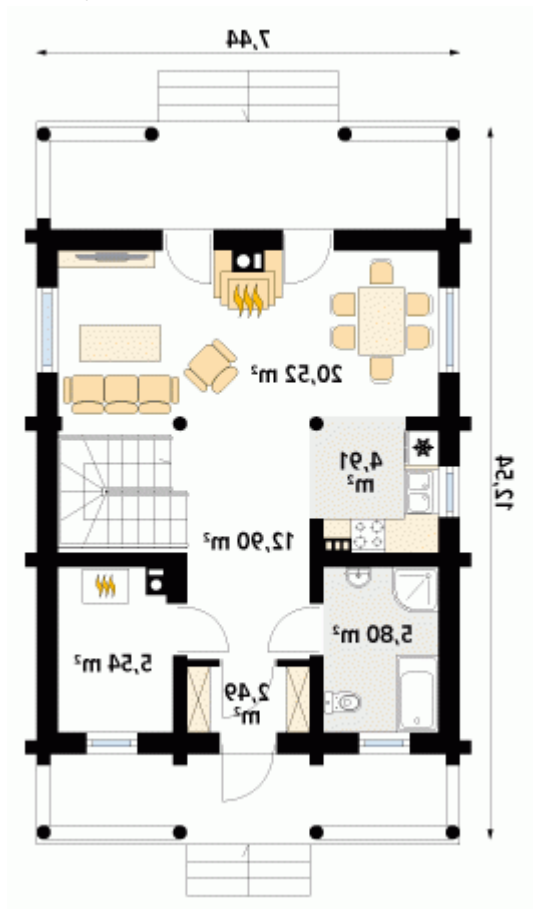
Dom mieszkalny o zwartej zabudowie, parterowy, niepodpiwniczony, dla 3 - 4-osobowej rodziny. Na parterze zaprojektowano otwarty pokój dzienny z kominkiem, kuchnię z jadalnią, łazienkę i pomieszczenie gospodarcze. Na poddaszu znajdują się trzy sypialnie i łazienka.

Elewacje

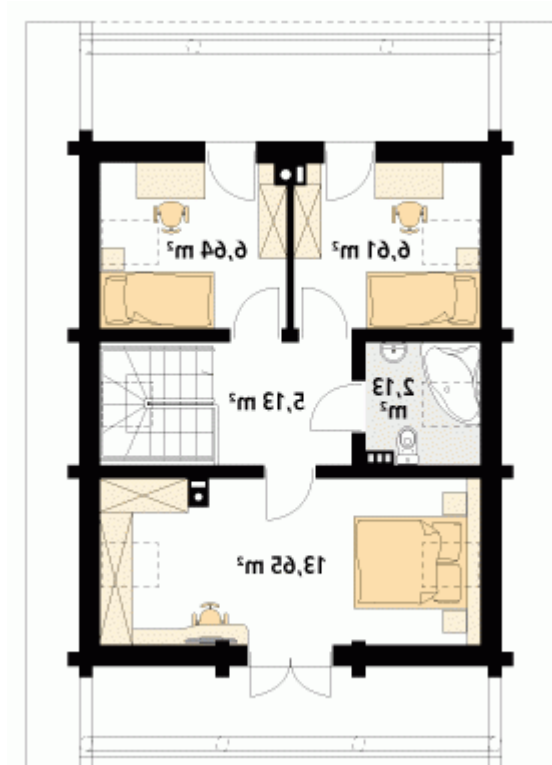


Sytuacje



Rzuty

Parter 52.16 m²

wiatrołap	2.49 m ²
hol	12.90 m ²
łazienka	5.80 m ²
kuchnia	4.91 m ²
salon	20.52 m ²
kotłownia	5.54 m ²


Poddasze 34.16 m²

korytarz/komunikacja	5.13 m ²
łazienka	2.13 m ²
sypialnia	6.61 m ²
sypialnia	6.64 m ²
sypialnia	13.65 m ²